



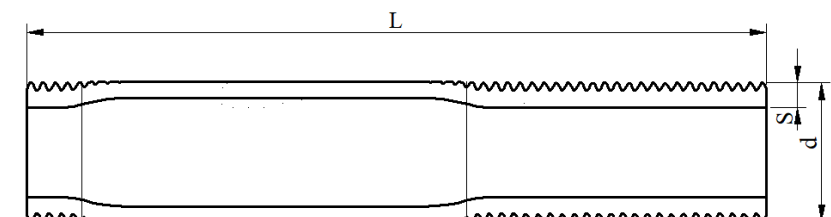
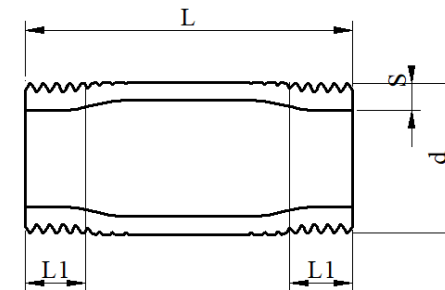
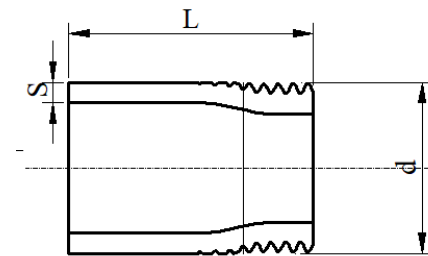
ТЕХНИЧЕСКИЙ ПАСПОРТ № 831/6

**Резьбонакатная продукция**

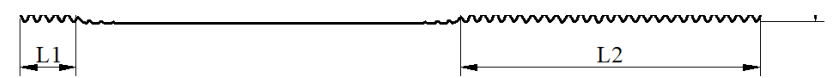
Выпускаемые в настоящее время водогазопроводные трубы обладают большим запасом прочности и теоретически могут выдерживать давления, во много раз превышающие испытательные. Однако в результате нарезания резьбы толщина стенки трубы резко уменьшается и, следовательно, нарезанный участок трубы становится наиболее слабым. Поэтому более толстая стенка на остальной длине трубы имеет излишние запасы прочности. В последнее время при изготовлении резьбы на водогазопроводных и электросварных тонкостенных трубах получает все большее применение способ накатывания. Особенность этого способа заключается в том, что резьба входит в стенку трубы приблизительно на половину своего профиля, а полный профиль получается благодаря выдавливанию части металла из впадин между нитками резьбы. В результате внутренний диаметр резьбы получается несколько меньше внутреннего диаметра трубы, и тем самым увеличивается толщина стенки трубы в месте накатки. В процессе возникает уплотнение и наклеп металла, что увеличивает прочность детали на излом и скручивание, а также надежность резьбового соединения, напрямую влияя на срок эксплуатации в сравнении с деталями выполненными способом нарезки. Изделия выполненные данным способом прочнее и служат дольше. Качество резьбы: более высокая статическая и динамическая прочность резьбы благодаря обработке методом пластической деформации. Отличное качество резьбы с малой шероховатостью, обусловленной отсутствием микрповреждений режущего инструмента.

Резьбонакатная продукция с трубной цилиндрической резьбой, служит для присоединения водогазопроводных труб, с применением уплотнителя в системах отопления водопровода, газопровода и других системах, работающих в условиях неагрессивных сред при температуре проводимой среды не выше 175 градусов С и давлении Р=1,6МПа. По согласованию с заказчиком, имеют следующие размеры:

Номенклатура	D	L1	L2	S мм
Сгон 15	1/2''	8 — 10	40	2,35 — 2,8
Сгон 20	3/4''	9,5 — 11,5	45	2,35 — 2,8
Сгон 25	1''	10 — 12	50	2,43 — 3,2
Сгон 32	1 1/4''	11,5 — 14,5	55	2,6 — 3,2
Сгон 40	1 1/2''	13,5 — 16,5	60	2,95 — 3,6
Сгон 50	2''	15,5 — 18,5	65	3,0 — 3,6
Сгон 65	2 1/2''	18 — 21	75	3,04 — 4,2
Сгон 80	3''	20,5 — 24	85	3,04 — 4,2
Сгон 100	4''	20,5 — 24,0	100	3,04 — 4,2
Резьба 15	1/2''	8 — 10		2,18 — 2,8
Резьба 20	3/4''	9,5 — 11,5		2,18 — 2,8
Резьба 25	1''	10 — 12		2,43 — 3,2
Резьба 32	1 1/4''	11,5 — 14,5		2,6 — 3,2
Резьба 40	1 1/2''	13,5 — 16,5		2,61 — 3,6
Резьба 50	2''	15,5 — 18,5		2,61 — 3,6
Резьба 65	2 1/2''	18 — 21		3,04 — 4,2
Резьба 80	3	20,5 — 24		3,04 — 4,2
Резьба 100	4	20,5 — 24,0		3,04 — 4,2
Бочонок 15	1/2''	8,0 — 10,0		2,18 — 2,8
Бочонок 20	3/4''	9,5 — 11,5		2,18 — 2,8
Бочонок 25	1''	10,0 — 12,0		2,43 — 3,2
Бочонок 32	1 1/4''	11,5 — 14,5		2,6 — 3,2
Бочонок 40	1 1/2''	13,5 — 16,5		2,61 — 3,6



Бочонок 50	2''	15,5 — 18,5		2,61 — 3,6
Бочонок 65	2½''	18,0 — 21,0		3,04 — 4,2
Бочонок 80	3''	20,5 — 24,0		3,04 — 4,2
Бочонок 100	4''	20,5 — 24,0		3,04 — 4,2



Номенклатура	PN, МПа	Номер партии	Временное сопротивление разрыву (МПа)	Предел текучести (МПа)	Относительное сужение %	Ударная вязкость КСЧ Дж/см <sup>2</sup> , при температуре 0С торцов при толщине стенки, мм		Марка стали	Кол-во шт.	Масса изделия кг.
						20	-40			
Резьба 15 L=50	1,6	-	410	245	50	49	29	20	5184	0,060
Резьба 20 L=50	1,6	-	410	245	50	49	29	20	4464	0,070
Резьба 20 L=100	1,6	-	410	245	50	49	29	20	400	0,160
Сгон 15 Оц L=150	1,6	-	410	245	50	49	29	20	200	0,180
Сгон 20 Оц L=100	1,6	-	410	245	50	49	29	20	108	0,150
Резьба 15 Оц L=50	1,6	-	410	245	50	49	29	20	1296	0,060
Резьба 20 Оц L=30	1,6	-	410	245	50	49	29	20	300	0,042
Резьба 20 Оц L=50	1,6	-	410	245	50	49	29	20	144	0,070
Резьба 32 Оц L=60	1,6	-	410	245	50	49	29	20	1080	0,170
Резьба 50 Оц L=45	1,6	-	410	245	50	49	29	20	600	0,398
Резьба 65 Оц L=60	1,6	-	410	245	50	49	29	20	30	0,397
Бочонок 20 Оц L=55	1,6	-	410	245	50	49	29	20	300	0,081
Бочонок 50 Оц L=70	1,6	-	410	245	50	49	29	20	100	0,350

Изготавливаются в соответствии с требованиями ГОСТ6357-81, ГОСТ 8965-75 из труб по ГОСТ 3262-75 и ГОСТ 10701-76, сбеги резьбы по ГОСТ10549-80. Материал - сталь 2 по ГОСТ 380-2005. Транспортировка и хранение осуществлять по ГОСТ 10692-2015. Монтаж и эксплуатация по СП 73.13330.2016. Изготовитель гарантирует соответствие продукции при соблюдении транспортирования и хранения. На деталях в наименовании которых указано  $\Phi$  снятие фаски у внутренней резьбы - по ГОСТ 10549-80

На детали в наименовании которых указано **Оц** нанесено защитное цинковое покрытие, в соответствии с технологической инструкцией «Стандарт IST 2061563-37: 2001» Качество работ покрытия соответствует ГОСТ 9.301-86

Дата 31.07.2024



 Киторов Э.А.