

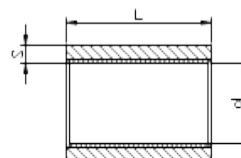
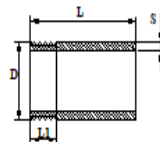


ТЕХНИЧЕСКИЙ ПАСПОРТ № 793/2

Резьбонарезная продукция

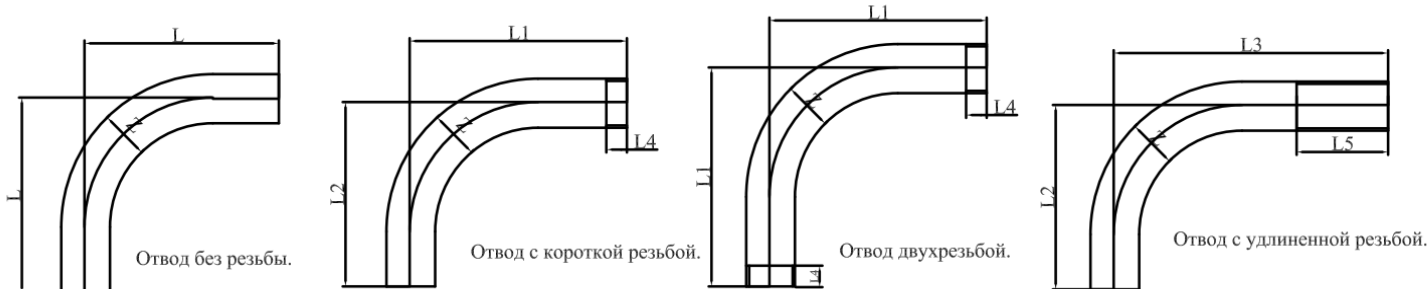
Резьбонарезная продукция с трубной цилиндрической резьбой, служит для присоединения водогазопроводных труб, с применением уплотнителя в системах отопления водопровода, газопровода и других системах, работающих в условиях неагрессивных сред при температуре проводимой среды не выше 175 градусов С и давлении Р=1,6МПа. По согласованию с заказчиком, имеют следующие размеры:

Номенклатура	D	L1 мм	L2	S мм
Резьба 15	1/2''	8-10		2,18-2,8
Резьба 20	3/4''	9,5-11,5		2,18-2,8
Резьба 25	1''	10-12		2,43-3,2
Резьба 32	1 1/4''	11,5-14,5		2,6-3,2
Резьба 40	1 1/2''	13,5-16,5		2,61-3,6
Резьба 50	2''	15,5-18,5		2,61-3,6
Резьба 65	2 1/2''	18-21		3,04-4,2
Резьба 80	3	20,5-24		3,04-4,2
Резьба 100	4	20,5-24,0		3,04-4,2
Бочонок 15	1/2''	8,0-10,0		2,18-2,8
Бочонок 20	3/4''	9,5-11,5		2,18-2,8
Бочонок 25	1''	10,0-12,0		2,43-3,2
Бочонок 32	1 1/4''	11,5-14,5		2,6-3,2
Бочонок 40	1 1/2''	13,5-16,5		2,61-3,6
Бочонок 50	2''	15,5-18,5		2,61-3,6
Бочонок 65	2 1/2''	18,0-21,0		3,04-4,2
Бочонок 80	3''	20,5-24,0		3,04-4,2
Бочонок 100	4''	20,5-24,0		3,04-4,2



Номенклатура	D	L	S мм
Муфта 15	1/2''	34	3,1-4,2
Муфта 20	3/4''	36	3,5-4,2
Муфта 25	1''	43	3,5-5,2
Муфта 32	1 1/4''	48	3,5-5,2
Муфта 40	1 1/2''	48	5,0-6,2
Муфта 50	2''	56 (±2,0мм.)	5,0-6,2

Номенклатура	Толщина стенки	Z (мм.)	L ±3 (мм.)	L1 ±3 (мм.)	L2 ±3 (мм.)	L3 ±3 (мм.)	L4 +0÷2 (мм.)	L5 +0÷5 (мм.)	Длина заготовки ±2 (мм.)
Отводы длин Ш ф 15	2,18-2,8	18,0-21,5	85	95	80	120	9	40	145; 150; 160; 175.
Отводы длин Ш ф 20	2,18-2,8	23,0-27,0	115	125	115	150	10,5	45	203; 213; 223; 248.
Отводы длин Ш ф 25	2,43-3,2	28,5-33,4	135	145	135	185	11	50	237; 257; 267; 287.



Номенклатура	PN, МПа	Номер партии	Временное сопротивление разрыву (МПа)	Предел текучести (МПа)	Относительное сужение %	Ударная вязкость КСЧ ДЖ/см ² , при температуре ОС торцов при толщине стенки, мм		Марка стали	Кол-во шт.	Масса изделия кг.
						20	-40			
Муфта 20	1,6	-	410	245	50	49	29	20	3600	0,078

Изготавливаются в соответствии с требованиями ГОСТ6357-81, ГОСТ 8965-75 из труб по ГОСТ 3262-75 и ГОСТ 10701-76, срез резьбы по ГОСТ10549-80. Материал - сталь 20 по ГОСТ 1050-80. Транспортировка и хранение осуществлять по ГОСТ 10692-2015. Монтаж и эксплуатация по СП 73.13330.2016. Изготовитель гарантирует соответствие продукции при соблюдении транспортирования и хранения. На деталях в наименовании которых указано Ф снятие фаски у внутренней резьбы - по ГОСТ 10549-80

На детали в наименовании которых указано Оц нанесено защитное цинковое покрытие, в соответствии с технологической инструкцией «Стандарт IST 2061563-37: 2001» качество работ покрытия соответствует ГОСТ 9.301-86

Дата 17.05.2024



Ктиторов Э.А. Ктиторов Э.А.