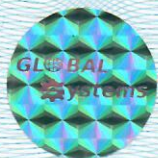


СИСТЕМА ДОБРОВОЛЬНОЙ СЕРТИФИКАЦИИ
«GLOBAL-SYSTEMS»№ РОСС RU.32623.04ГСС0 в едином реестре зарегистрированных систем добровольной сертификации
ФЕДЕРАЛЬНОЕ АГЕНТСТВО ПО ТЕХНИЧЕСКОМУ РЕГУЛИРОВАНИЮ И МЕТРОЛОГИИ

СЕРТИФИКАТ СООТВЕТСТВИЯ

Регистрационный номер РОСС RU.32623.OC07.04471

Срок действия с 26.01.2024 по 25.01.2027

ОРГАН ПО СЕРТИФИКАЦИИ № РОСС RU.32623.OC07 Общество с ограниченной ответственностью «ТРИУМФ», Россия, 109117, Г. Москва, ВН.ТЕР.Г. МУНИЦИПАЛЬНЫЙ ОКРУГ КУЗЬМИНКИ, ПР-КТ ВОЛГОГРАДСКИЙ, Д. 107, К. 5**ПРОДУКЦИЯ** Трубы напорные из полиэтилена торговой марки «ДЖИЛЕКС» диаметром 20, 25, 32, 40 мм и фитинги торговой марки «ДЖИЛЕКС» для напорных полиэтиленовых труб. Серийный выпуск.код ОКПД2
22.21.2

код ТН ВЭД

СООТВЕТСТВУЕТ ТРЕБОВАНИЯМ НОРМАТИВНЫХ ДОКУМЕНТОВ
ТУ 2248-006-61533394-2010 «Трубы напорные из полиэтилена и фитинги»**ИЗГОТОВИТЕЛЬ** ООО «ДЖИЛЕКС». Адрес: 142180, Московская обл., город Подольск, ул. Индустриальная, (Климовск мкр.), д.9, ИНН: 5021017621, ОГРН: 1095074003804, телефон: 8(499)400-55-55, электронная почта: sales@jeelex.ru**СЕРТИФИКАТ ВЫДАН** ООО «ДЖИЛЕКС». Адрес: 142180, Московская обл., город Подольск, ул. Индустриальная, (Климовск мкр.), д.9, ИНН: 5021017621, ОГРН: 1095074003804, телефон: 8(499)400-55-55, электронная почта: sales@jeelex.ru**НА ОСНОВАНИИ** Протокола испытаний № ИЛ07-29788 от 26.01.2024 года, выданного Испытательной лабораторией Общества с ограниченной ответственностью «ТРИУМФ», аттестат аккредитации РОСС RU.32623.ИЛ07.**ДОПОЛНИТЕЛЬНАЯ ИНФОРМАЦИЯ** Схема сертификации: 1с (ГОСТ Р 53603-2020 Оценка соответствия. Схемы сертификации продукции в Российской Федерации).Проверка
подлинности
сертификата
соответствия

Руководитель органа

Д.Н. Обрецов
инициалы, фамилия

Эксперт

А.А. Зимов
инициалы, фамилия

Настоящий сертификат соответствия обязывает организацию поддерживать выпуск (реализацию) продукции в соответствие с вышеуказанным стандартом, что будет находиться под контролем органа по сертификации системы добровольной сертификации «GLOBAL-SYSTEMS» и подтверждаться при прохождении ежегодного инспекционного контроля