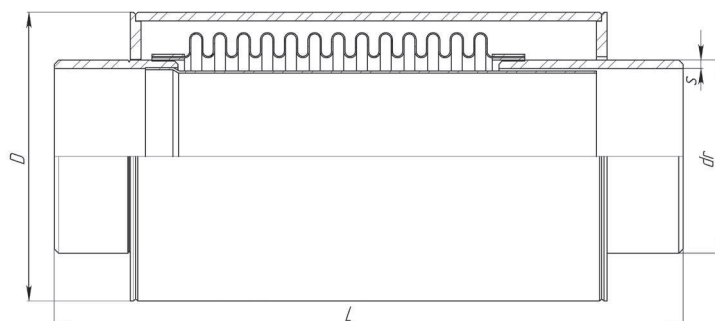
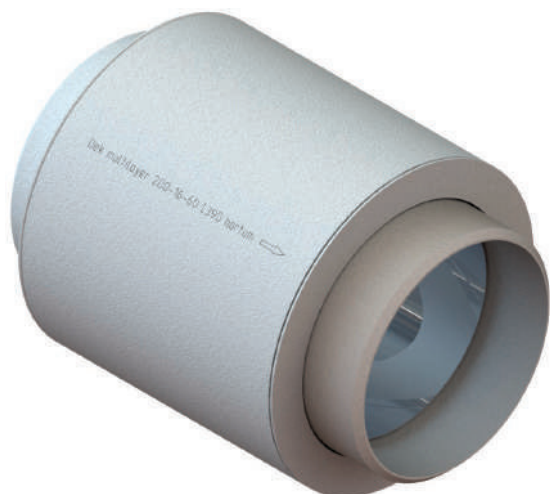


DEK MULTILAYER



МАТЕРИАЛЬНОЕ ИСПОЛНЕНИЕ DN 65-200:

многослойный сильфон: нержавеющая сталь
патрубок: углеродистая сталь
защитный кожух: углеродистая сталь
внутренний экран: нержавеющая сталь
изделие поставляется в окрашенном (грунтованном) виде

Технические характеристики многослойных сильфонных компенсаторов для систем отопления и водоснабжения в декоративном кожухе (DEK multilayer) стандартного исполнения 65-200

УСЛОВНОЕ ОБОЗНАЧЕНИЕ	НОМИ- НАЛЬНЫЙ ДИАМЕТР	НОМИ- НАЛЬНОЕ ДАВЛЕНИЕ	РАЗМЕРЫ				ОСЕВАЯ КОМПЕНСИРУЮЩАЯ СПОСОБНОСТЬ		РАСЧЕТНЫЙ ВЕС	РАСЧЕТНАЯ ЖЕСТКОСТЬ	РАСЧЕТНАЯ ЭФФЕКТИВНАЯ ПЛОЩАДЬ
	DN	PN	dr	s	D	L	Δ	$\pm\lambda$		СЛ	Sэф
	мм mm	Бар bar	мм mm	мм mm	мм mm	мм mm	мм mm	мм mm	кг kg	Н/мм N/mm	см ² cm ²
DEK multilayer 65-16-60	65	16	76	4,0	114	290	60	30	4,3	299,86	59,99
DEK multilayer 80-16-60	80	16	89	4,0	133	290	60	30	5,9	227,28	82,52
DEK multilayer 100-16-60	100	16	108	4,0	159	330	60	30	8,60	211,55	116,90
DEK multilayer 125-16-60	125	16	133	5,0	219	330	60	30	14	301,90	154,38
DEK multilayer 150-16-60	150	16	159	5,0	219	330	60	30	15,4	411,32	236,42
DEK multilayer 200-16-60	200	16	219	8,0	290	390	60	30	24,95	747,50	456,92

ПРИМЕЧАНИЕ:

1. Возможны варианты с другими техническими параметрами.
2. Расчетный вес компенсатора может отличаться от фактического.

Возможно изготовление материального исполнения компенсаторов по требованию заказчика.

Компенсаторы DEK multilayer DN 15-200 мм стандартного исполнения всегда в наличии на складе.