

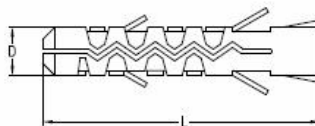
Нейлоновый дюбель

Применение

- Для закрепления в бетоне, силикатном кирпиче, плотном кирпиче, твёрдом природном камне и гипсовом блоке

Ваши преимущества

- Очень хороший ход винта, без бокового выламывания
- С защитой от преждевременного разжимания
- Никакого излома дюбеля
- Очень высокие параметры по вырыву благодаря смещенному профилю зубьев
- Изделие выполнено из высококачественного нейлона, а не из регенерата
- Поставляется также в удобном пластмассовом ящике



| Диаметр дюбеля D [мм] | Длина дюбеля L [мм] | Диаметр винта [мм] | Номер артикула | Количество в упаковке | Единица измерения |
|-----------------------|---------------------|--------------------|----------------|-----------------------|-------------------|
| 5 | 25 | 2,6–4,0 | 107366 | 100 | штука |
| 6 | 30 | 3,5–5,0 | 107367 | | |
| | 50 | | 107374 | | |
| 7 | 35 | 4,5–5,0 | 107369 | | |
| 8 | 40 | 4,5–6,0 | 107370 | 50 | |
| | 60 | 4,5–8,0 | 107375 | | |
| 10 | 50 | 6,0–8,0 | 107359 | 25 | |
| 12 | 60 | 8,0–10,0 | 107361 | | |
| 14 | 70 | 10,0–12,0 | 107363 | | 20 |

Характеристики продукта

| Диаметр дюбеля D [мм] | Значения нагрузки [Н] | | | | | | | |
|-----------------------|------------------------------|----------------|------------------------------|----------------|----------------------------------|----------------|---------------------------------|----------------|
| | Бетон В25 ¹⁾ | | Плотный кирпич ¹⁾ | | Пористый кирпич ¹⁾ | | Силикатный кирпич ¹⁾ | |
| | макс. рекомендуемая нагрузка | Усилие затяжки | макс. рекомендуемая нагрузка | Усилие затяжки | Макс. рекомендуемая нагрузка [Н] | Усилие затяжки | макс. рекомендуемая нагрузка | Усилие затяжки |
| 5 | 260 | 1800 | 210 | 1500 | 190 | 1300 | 210 | 1500 |
| 6 | 360 | 2500 | 260 | 2000 | 260 | 1800 | 260 | 2000 |
| 7 | 460 | 3200 | 430 | 3000 | 310 | 2200 | 430 | 3000 |
| 8 | 570 | 4000 | 500 | 3500 | 430 | 3000 | 500 | 3500 |
| 10 | 930 | 6500 | 570 | 4000 | 470 | 3300 | 570 | 4000 |
| 12 | 1430 | 10000 | 790 | 5500 | 570 | 4000 | 790 | 5500 |
| 14 | 1740 | 12200 | 860 | 6000 | | | 860 | 6000 |

¹⁾ Нагрузки при максимальном диаметре винта по таблице

Нейлоновый дюбель
в удобных пластмассовых ящиках с крышкой

| Диаметр дюбеля D [мм] | Длина дюбеля L [мм] | Диаметр винта [мм] | Номер артикула | Количество в упаковке | Единица измерения | Количество [штук в коробке] |
|-----------------------|---------------------|--------------------|----------------|-----------------------|-------------------|-----------------------------|
| 6 | 30 | 3,5–5,0 | 107368 | 1 | ящик | 5600 |
| 8 | 40 | 4,5–6,0 | 107371 | | | 2800 |
| 10 | 50 | 6,0–8,0 | 107360 | | | 1400 |
| 12 | 60 | 8,0–10,0 | 107362 | | | 700 |
| 14 | 70 | 10,0–12,0 | 107364 | | | 560 |

