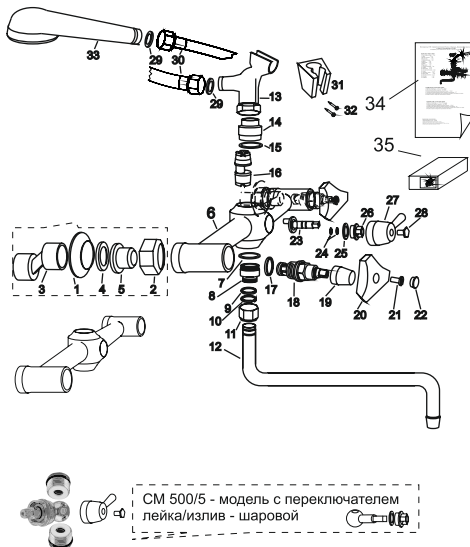


# Смеситель бытовой - Серия « ЭКО »



## Смеситель для ванны - CM 500/600 ( модели /2,/3,/4,/5)

№	Наименование	штук	№	Наименование	штук
1*	Шайба облицов.	2	19	Кожух маховика	2 ****
2*	Гайка эксцентр.	2	20	Ручка маховик	2 ****
3*	Патрубок эксц.	2	21	Винт М5х8	2
4*	Прокладка эксц.	2	22	Цветоуказатель пл.	2
5*	Втулка седло	2	23	Кривошип	1
6	Корпус смесит.	1	24	Сальник кривошипа	2
7	Прокладка втул.	1	25	Прокладка	1
8*	Втулка излива	1	26	Втулка кривошип.	1
9	Рез. кольцо	1	27	Флажок переключ.	1
10	Полукольцо пл.	1	28	Винт декор	1
11	Гайка излива	1	29	Прокладка шланга	2
12*	Трубка излива	1	30	Узел гибкого шланга	1 ~
13	Стойка для лейки	1 "	31	Держатель настен.	1~
14*	Втулка верхняя	1	32	Винт	2
15	Прокладка	1	33	Лейка душевая	1#
16	Золотник	1	34	Паспорт	1
17	Прокладка ВГ	2	35	Коробка	1
18	Головка ВГ	2 ***			



Смеситель может комплектоваться различными комплектами в соответствие с каталогом производителя. Производитель оставляет за собой право технического и декоративного изменения, конструкции и внешнего вида изделия, с сохранением функционального предназначения изделия - смесителя.

ТЕХНИЧЕСКИЕ ХАРАКТЕРИСТИКИ:	
1.	Рабочая температура - от +5 до 60° С. (вода)
2.	Максимальное рабочее давление - 0,45 МПа
3.	Размер установочной резьбы вентиляльной головки - М18х1,1/2"
4.	Размер резьбы присоединения патрубков эксц.(3) к водопроводу -1/2"
5.	Расстояние между патрубками 150±2 (мм).

### Примечания \*:

№\* - По каталогу производителя Модель CM500 или CM500/2,CM500/3,CM500/4

\*\* - Может быть укомплектован стойкой держателем ( каталог производителя)

\*\*\* - Вентильная головка (18)-может быть возвратноподступенчатая с резиновой прокладкой или с керамическими пластинами-(обозн. в названии смесителя "С")

\*\*\*\* - Комплектуется ручками маховиками различными, пластиковыми и металлическими ( каталог производителя)

~ - Шланг душевой по обозначению в названии смесителя. Гибкий ПВХ шланг -"ПВХ". Гибкий в мет.оплетке -"...2".Люк двойной замок - "...3"и "...4"-стандарт.

# - Держатель лейки в зависимости от вида шланга и лейки. Белый пласт. или металлизированный.

# - Лейка может быть белая пластиковая, металлизированная или металлическая в соответствие с каталогом производителя.

### 1. НАЗНАЧЕНИЕ:

Изделие предназначено для смешивания, пуска, остановки и регулирования количества и температуры вытекающей воды. Смеситель годен для эксплуатации в жилых домах, общественных и Промышленных зданиях с централизованной или местной системой водоснабжения. Смеситель не предназначен для смешивания других иных жидкостей, кроме воды. Не пригоден для смешивания и пуска газа.

### 2. МОНТАЖ:

-Монтаж и обслуживание должен производить слесарь-сантехник - квалифицированный специалист.

#### Модели с подключением Р ( российский стандарт)

- Установить патрубки эксцентриков (3) в выходные отверстия трубопровода, предварительно надев на патрубки гайки(2) и облицовочные шайбы (1).

- Установить прокладки (4) и прикрутить корпус смесителя(5) к гайкам (2).

#### Модели с подключением И ( импортный стандарт)

-Установить патрубки эксцентриков (3) в выходные отверстия трубопровода. Накрутить облицовочные шайбы (1) на патрубки.Прикрутить корпус смесителя (6) к патрубкам при помощи гаек (2), предварительно установив прокладки эксцентрика (4). Присоединить трубку излив (12) к корпусу смесителя, предварительно смочив водой рез.кольцо (9). Прикрутить гайку (11). Прикрутить гибкий шланг (30) к корпусу с прокладкой рез.(29). Прикрутить к шлангу лейку (33). Установить держатель лейки(31) на стене, на высоте не более 800 мм от смесителя.

### ВНИМАНИЕ!!!

Во избежании нарушения защитно-декоративного покрытия не допускаются механические повреждения смесителя и его чистка с применением агрессивных жидкостей, абразивных порошков.

Монтаж осуществлять специальным инструментом, с защитными мягкими губками.

### 3. ЭКСПЛУАТАЦИЯ:

Поворотом маховиков (20) производится пуск, остановка и регулировка количества и температуры водной струи.Флажок переключатель (27) - переключает поток воды с трубки излива, на душевой шлаг и обратно. Поворот узла излива - направления потока воды. Аэратор придает струе мягкость путем дробление струи и насыщения ее воздухом.



Смеситель собран и проверен ООО «Компания «Вокс 21 Век»  
Россия, г. Подольск, Домодедовское шоссе, дом 1

## НАЗНАЧЕНИЕ:

Изделие предназначено для смешивания, пуска, остановки и регулирования количества и температуры вытекающей воды.

Смеситель годен для эксплуатации в жилых домах, общественных и Промышленных зданиях с централизованной или местной системой водоснабжения. Смеситель не предназначен для смешивания других иных жидкостей, кроме воды.

Не годен для смешивания и пуска газа.

## МОНТАЖ:

Если смеситель в разборном виде; - установить трубку излива 1, в корпус 2. Для смесителей с креплением Г;

- Протянуть гибкую подводку Через Гайку крепления 2.1, Прокладку гайки 2.2, Прокладку корпуса 2.1.

-Продеть ГП, через отверстие мойки или умывальника с низу. Прикрутить ГП к корпусу 2.

- одеть на цевье корпуса снизу - Прокладку гайки 2.2, Гайку крепления 2.1. Подключить ГП к водопроводу.

Для смесителей с крепление Ш - Прикрутить ГП к корпусу 2, вкрутить в корпус шпильку, вставить корпус 2 в отверстие мойки или умывальника. Одеть скобу и закрутить гайку на шпильке.

Цветовые указатели на ручках маховиках: Красный -горячая вода, Синий-холодная вода.

**Гарантия** распространяется на продукцию ЭКО.

Гарантийный срок хранения со дня изготовления - 18 мес. Гарантийный срок эксплуатации со дня продажи в розничной сети:

- на корпус – 24 мес.; при использовании в общественных местах или в промышленных условиях – 6 мес.;

- вентиляльная головка, картридж, трубку излива, держатель настенный, ручка маховика, лейка душевая, узел гибкого шланга – 12 мес.;

- на резиновые уплотнения составных частей смесителя и комплектующих – 6 мес.

В течение Гарантийного срока, по заключению сервисной службы, производится обмен неисправного крана. На смеситель аналогичной марки (модели, артикула).

Производитель, продавец обеспечивает гарантийные обязательства при следующих обстоятельствах:

1. Наличие у Потребителя следующих документов:

- платежный документ о приобретении товара (кассовый чек или товарный чек);

- заполненный данный Паспорт; наличие в данном паспорте штампа Продавца, даты продажи.

2. Соблюдение покупателем условий монтажа и эксплуатации согласно требованиям, указанных в Паспорте.

3. Обеспечение защиты изделия от попадания инородных предметов. Рекомендуется установка фильтров грубой очистки.

4. Обеспечение Покупателем полной комплектности изделия (комплектующие и комплектность указаны в Паспорте смесителя).

## Ограничения по гарантии:

1. На внешние и внутр. загрязнения, царапины, трещины, вмятины, потертости и прочие мех. повреждения, возникшие в процессе эксплуатации или транспортировки.

2. На недостатки изделия, возникшие вследствие эксплуатации. Возникшие вследствие тех. обслуживания не аттестованными лицами, сервисными организациями.

3. На изделия, подвергшиеся конструктивным изменениям или используемые не по их функциональному назначению.

4. На недостатки изделия, возникшие вследствие использования загрязненной воды. Качество воды должно соответствовать СНиП 2.04.01-85 (Редакция Москва 2012).

5. Использование крана не по назначению. Смеситель может работать на воде. Под максимальным давлением 0,6МПа. Рабочая температура воды от +5°С до + 75°С.

6. На недостатки изделия, вызванные независимыми от производителя причинами, такими как явления природы и стихийные бедствия, пожар, и др.

7. На недостатки изделий, возникшие в результате: неправильного монтажа, плохим уходом. Дефекты поверхности изделия, возникшие в результате использования кислотосодержащих или абразивных средств.

8. На дефекты изделия, вызванные попаданием внутрь инородных предметов и механических примесей.

9. На расходные материалы, подверженные естественному износу (прокладки, уплотнения, сальники, декор. накладки, резиновые и пластиковые кнопки, азраторы и др.).

10. На работы по установке, настройке, регулировке, чистке изделия, замене расходных мат. и прочие действия.

11. На комплектацию изделия. Комплектация изделия проверяется при покупке изделия, в присутствии продавца.

Дата сборки и проверки:

“ ” 20\_\_ г.

**ШТАМП ОТК**

Дата продажи:

“ ” 20\_\_ г.

**ШТАМП  
ПРОДАВЦА**

