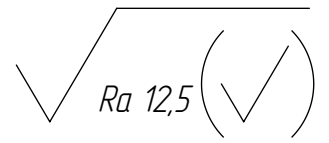


ПК0.20.08.57.00.00



Перв. примен.

Справ. №

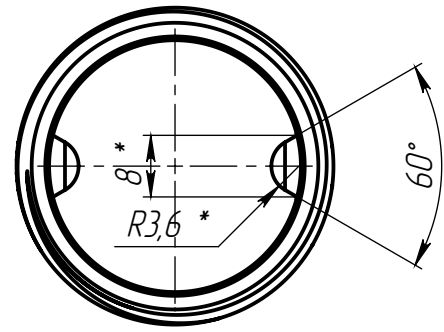
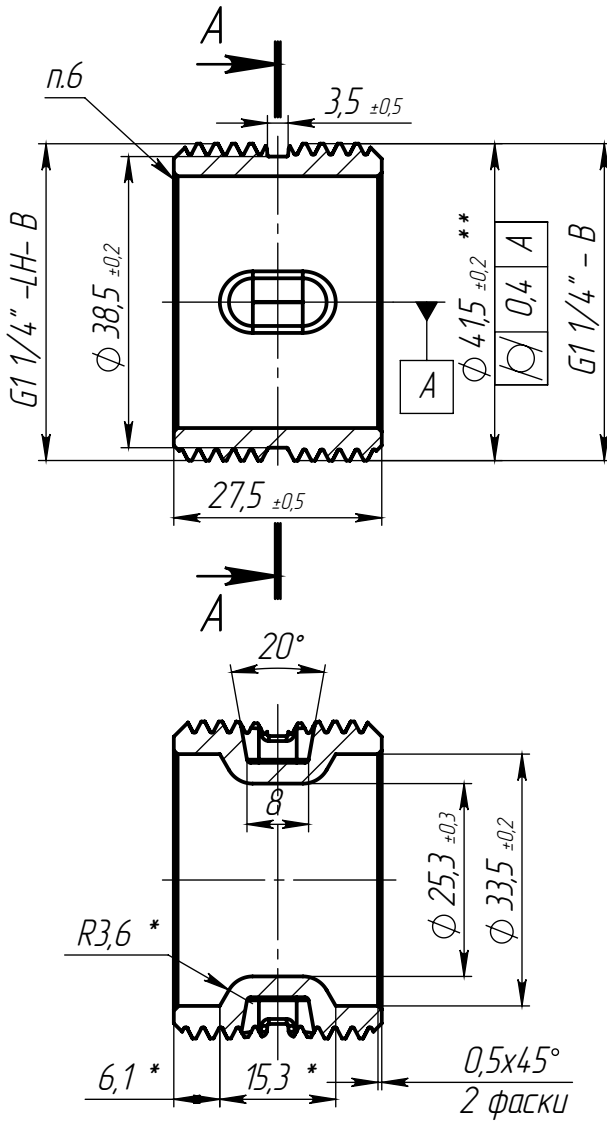
Подп. и дата

Инв. № докл.

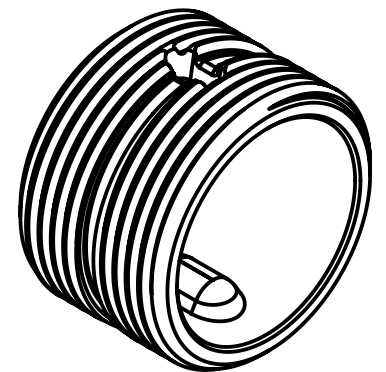
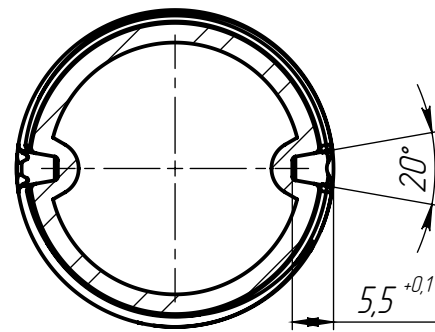
Взам. инв. №

Подп. и дата

Инв. № подл.



A-A



1. **Внешний диаметр резьбы должен соответствовать $\Phi 41,5 \pm 0,2$.
2. Материал заменитель: сталь 05кп ГОСТ 1050-2013.
3. Профиль нитки резьбы выполнить по ГОСТ 6357-81.
4. *Размеры для справок.
5. $IT14$
 $H14, h14, \frac{IT14}{2}$.
6. Маркировка левосторонней резьбы на торце nipples выполнить методом нанесения рисок глубиной 0,2-0,4мм и с шагом 2-4мм.
7. Расположение замков относительно сварного шва $90^\circ \pm 10^\circ$.

ПК0.20.08.57.00.00

Изм	Лист	№ докум.	Подп.	Дата
Разраб.		Бурматов		
Пров.		Шабохов		
Т.контр.				
Н.контр.				
Утв.		Шабохов		

Ниппель
G1 1/4"

Сталь 08кпс ГОСТ 1050-2013

Лит.	Масса	Масштаб
	0,08	1:1
Лист	Листов	1