

ТЕХНИЧЕСКИЙ ПАСПОРТ
AS 9013-9015.9030-9031.9034 ПС

**ФИТИНГИ РЕЗЬБОВЫЕ
ЛАТУННЫЕ**

АРТ. 9013-9015.9030-9031.9034



1 ОБЩИЕ СВЕДЕНИЯ

Фитинги резьбовые латунные никелированные (ГОСТ 32585).
Страна производитель - Китай.

2 НАЗНАЧЕНИЕ И ОБЛАСТЬ ПРИМЕНЕНИЯ

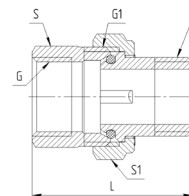
Латунные резьбовые фитинги предназначены для создания разъемных соединений на трубопроводах хозяйственно-питьевого водоснабжения (ГВС, ХВС), отопления, сжатого воздуха, технологических трубопроводах, транспортирующих жидкости и газы, не агрессивные к материалу корпуса и уплотнений изделия. Фитинги могут применяться на трубопроводах, выполненных из любого материала (сталь, медь, полимеры, металлополимеры).

3 ТЕХНИЧЕСКИЕ ХАРАКТЕРИСТИКИ

Характеристика	Ед. изм.	Значение
Основной материал изделия	-	латунь CW617N (ЛС 59-2) в соответствии с EN 12165, ГОСТ 15527
Температура рабочей среды	°С	до +150
Рабочее давление	бар	до 40
Диапазон диаметров	мм	8-50
Уплотнительные материалы (для артикулов 9012-9015, 9030).	-	этилен-пропиленовый каучук EPDM
Тип резьбы	-	цилиндрическая в соответствии с ГОСТ 6357
Тип покрытия	-	никель/хром

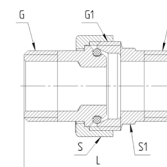
4 ГАБАРИТНЫЕ РАЗМЕРЫ И НОМЕНКЛАТУРА

Соединитель муфта-резьба (американка), 9013 Aquasfera



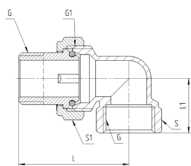
н/н	DN	G	G1	L, мм	S, мм	S1, мм	PN, бар	Масса, г
9013-01	15	1/2"	3/4"	41	24	30	40	91
9013-02	20	3/4"	1"	43	30	37	30	146
9013-03	25	1"	1 1/4"	50	37	46	25	252
9013-04	32	1 1/4"	1 1/2"	58	46,5	53	20	336
9013-05	40	1 1/2"	M53x2	71	53	59	16	473
9013-06	50	2"	M66x2	66,5	65	71,5	16	582

Соединитель резьбовой (американка), 9014 Aquasfera



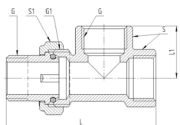
н/н	DN	G	G1	L, мм	S, мм	S1, мм	PN, бар	Масса, г
9014-01	15	1/2"	3/4"	44	30	22	40	89
9014-02	20	3/4"	1"	53	37	27	30	144
9014-03	25	1"	1 1/4"	57	46	34	25	241

Соединитель муфта-резьба угловой (американка), 9015 Aquasfera



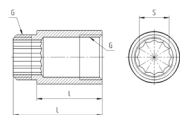
н/н	DN	G	G1	L, мм	S, мм	L1, мм	S1, мм	PN, бар	Масса, г
9015-01	15	1/2"	3/4"	44,7	24	22	30	40	107
9015-02	20	3/4"	1"	50,5	30	29	37	30	180
9015-03	25	1"	1 1/4"	60,8	37	35	46	25	315
9015-04	32	1 1/4"	1 1/2"	72	45,5	39,5	53	20	443

Тройник муфта-муфта-резьба (американка), 9030 Aquasfera



н/н	DN	G	G1	L, мм	S, мм	L1, мм	S1, мм	PN, бар	Масса, г
9030-01	15	1/2"	3/4"	69,5	24	24	30	40	149

Удлинитель муфта-резьба хромированный, 9031 Aquasfera



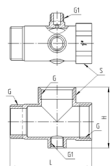
н/н	DN	G	G1	L, мм	I, мм	PN, бар	Масса, г
9031-01	15	1/2"	1/2"	20,5	10	40	28
9031-02	15	1/2"	1/2"	31	20	40	46
9031-03	15	1/2"	1/2"	41	30	40	63
9031-04	15	1/2"	1/2"	51	40	40	80
9031-05	15	1/2"	1/2"	61	50	40	97
9031-06	15	1/2"	1/2"	71	60	40	114
9031-07	15	1/2"	1/2"	81	70	40	131
9031-08	15	1/2"	1/2"	91	80	40	148
9031-09	15	1/2"	1/2"	101	90	40	166
9031-10	15	1/2"	1/2"	111	100	40	183
9031-11	20	3/4"	3/4"	32	20	30	63
9031-12	20	3/4"	3/4"	52	40	30	110
9031-13	20	3/4"	3/4"	72	60	30	157
9031-14	20	3/4"	3/4"	92	80	30	203
9031-15	20	3/4"	3/4"	112	100	30	250

Контргайка латуны никель реборда, 9034 Aquasfera



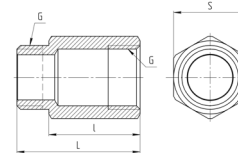
н/н	DN	G	S, мм	L, мм	PN, бар	Масса, г
9034-01	15	1/2"	24	8	40	12,5
9034-02	20	3/4"	30	9	30	20
9034-03	25	1"	37	10	25	32
9034-04	32	1 1/4"	45,5	11	20	43
9034-05	40	1 1/2"	53	12	16	69
9034-06	50	2"	66,4	13	16	105

Соединитель пятиходовой, 9036 Aquasfera



н/н	DN	G	G1	L, мм	S, мм	PN, бар	Масса, г
9036-01	25	G1-B	G1/4-B	67,5	37	16	201
9036-02	25	G1-B	G1/4-B	80	37	16	220

Удлинитель с наружным шестигранником никель, 9038 Aquasfera



н/н	DN, мм	G	S, мм	L, мм	I, мм	PN	Масса, г
9038-01	15	1/2"	24	20,5	10	40,0	29
9038-02	15	1/2"	24	30,5	20	40,0	47
9038-03	15	1/2"	24	40,5	30	40,0	65
9038-04	15	1/2"	24	50,5	40	40,0	82
9038-05	15	1/2"	24	60,5	50	40,0	100
9038-06	15	1/2"	24	70,5	60	40,0	118
9038-07	15	1/2"	24	80,5	70	40,0	135
9038-08	15	1/2"	24	90,5	80	40,0	153
9038-09	15	1/2"	24	100,5	90	40,0	171
9038-10	15	1/2"	24	110,5	100	40,0	189

5 МОНТАЖ И ОБСЛУЖИВАНИЕ

- Фитинги должны эксплуатироваться строго в соответствии с техническими характеристиками, указанными в настоящем паспорте.
- Монтаж латунных фитингов следует производить в соответствии с требованиями СП 73.13330 "Внутренние санитарно-технические системы".
- Монтаж фитингов необходимо производить на резьбовые элементы трубопроводов с трубной цилиндрической резьбой в соответствии с ГОСТ 6357.
- Запрещено применение инструмента, оказывающего сжимающее воздействие на корпус фитинга (газовые ключи).
- Предельное значение крутящего момента при монтаже:

DN	15	20	25	32	40	50
Крутящий момент (резьбовое соединение), Нм	30	40	60	80	120	150
Крутящий момент (нак. гайка), Нм	25	28	30	40	50	60

- В соответствии с п. 5.1.8 СП 73.13330.2012, отклонения соосности собранных узлов не должны превышать ± 3 мм при длине до 1 м и ± 1 мм на каждый последующий метр.
- Для исключения выгорания уплотнительных деталей необходимо проводить сварочные работы с обеспечением мер, исключающих нагрев фитинга.
- В качестве уплотнения между фитингом и трубопроводом должны применяться материалы, выдерживающие технические параметры системы, такие как фторопластовые материалы (ФУМ), льняная прядь, герметики.
- После осуществления монтажа оборудования должны быть проведены испытания на герметичность соединений в соответствии с ГОСТ 24054, ГОСТ 25136.

6 УТИЛИЗАЦИЯ

- Утилизация изделия (переплавка, захоронение, перепродажа) производится в порядке, установленном Законами РФ от 04 мая 1999 г. № 96-ФЗ «Об охране атмосферного воздуха» (в редакции от 01.01.2015г.), от 24 июня 1998 г. № 89-ФЗ (в редакции от 01.02.2015г.) «Об отходах производства и потребления», от 10 января 2002г. № 7-ФЗ «Об охране окружающей среды» (в редакции от 01.01.2015г.), а также другими российскими и региональными нормами, актами, правилами, распоряжениями и пр., принятыми во исполнение указанных законов.

7 ТРАНСПОРТИРОВКА И ХРАНЕНИЕ

- Транспортировка осуществляется в соответствии с ГОСТ 15150 (условие хранения 5).
- Хранение должно осуществляться в заводской упаковке в соответствии с ГОСТ 15150 (условие хранения 3).

8

ГАРАНТИЙНЫЕ ОБЯЗАТЕЛЬСТВА

- 8.1. Изготовитель гарантирует соответствие фитингов требованиям безопасности при соблюдении потребителем условий транспортировки, хранения, монтажа, эксплуатации, обслуживания.
- 8.2. Гарантия распространяется на все дефекты, возникшие по вине завода-изготовителя.
- 8.3. **Гарантия не распространяется на дефекты, возникшие в следующих случаях:**
- нарушение паспортных режимов хранения, монтажа, испытания, эксплуатации и обслуживания изделия;
 - нарушение условий при транспортировке и погрузо-разгрузочных работах;
 - наличие следов воздействия веществ, агрессивных к материалам изделия;
 - повреждений, вызванных пожаром, стихией, форс-мажорными обстоятельствами;
 - повреждений, вызванных неправильными действиями потребителя;
 - наличие следов постороннего вмешательства в конструкцию изделия.
- 8.4. **Изготовитель оставляет за собой право вносить в конструкцию изделия изменения, не влияющие на эксплуатационные характеристики, заявленные в настоящем паспорте.**

9

УСЛОВИЯ ГАРАНТИЙНОГО ОБСЛУЖИВАНИЯ

- 9.1. Все претензии по качеству и работоспособности товара могут быть предъявлены в течение гарантийного срока.
- 9.2. Продукция, вышедшая из строя вследствие заводского брака, в рамках гарантийного срока ремонтируется или обменивается на новую бесплатно.
- 9.3. Решение о замене или ремонте изделия принимает экспертный центр.
- 9.4. Заменное изделие или его части, полученные в результате ремонта, переходят в собственность экспертного центра.
- 9.5. Затраты, связанные с демонтажем, монтажом и транспортировкой неисправного изделия в период гарантийного срока, Покупателю не возмещаются.
- 9.6. В случае необоснованности претензии затраты на диагностику и экспертизу изделия оплачиваются Покупателем.
- 9.7. Изделия принимаются в гарантийный ремонт (а также при возврате) полностью укомплектованными.

ГАРАНТИЙНЫЙ ТАЛОН № _____

(наименование товара)

№	н/н	Кол-во, шт.	Примечание
1			
2			
3			
4			
5			

Название и адрес торгующей организации:

Дата продажи:

ФИО/Подпись продавца:

Штамп или печать
торгующей организации

Подпись покупателя:

**Гарантийный срок – 5 лет с даты продажи
конечному потребителю.**

Рекламации и претензии к качеству товара
принимаются в форме письменного заявления.

www.aquasfera.ru

