

ОПИСАНИЕ

Магнитный дешламатор **VORTEX** позволяет устранить механические примеси из теплоносителя который циркулирует внутри систем искусственного климата. Внутри системы накапливаются взвешенные частицы (шлам) которые образуются в следствии известковых отложений теплоносителя, а также в процессе коррозионных явлений, которые происходят на поверхности компонентов, из которых состоит система. Также, не нужно упускать из вида механические примеси которые попадают в систему при вводе ее в эксплуатацию. Шлам который присутствует в теплоносителе оседает на стенках основных компонентов системы, такие как радиаторы, термостатические клапаны, теплообменник котла и т.д., и приводит к уменьшению проходного сечения, в результате чего увеличивается уровень шума, неэффективность и неисправность системы. Металлические примеси могут вызвать локальные явления коррозии. Дешламатор **VORTEX** защищает и поддерживает максимальную эффективность всех компонентов присутствующих в системе, путем отделения примесей за счет циклонного эффекта: теплоноситель вращается с высокой скоростью в специальной внутренней камере, благодаря воздействию центробежной силы воды шлам отделяется и собирается в резервуаре дешламатора. Пропускная способность дешламатора не изменяется в процессе эксплуатации так как количество накопленного шлама не влияет на производительность устройства. Два мощных неодимовых магнита улавливают примеси металлического происхождения. Сборный резервуар может быть опорожнен без удаления дешламатора из системы и без использования дополнительных инструментов. Достаточно сдвинуть вниз кольцо содержащее магниты и открыть сливной кран. Кран оснащен штуцером под шланг. Магнитный дешламатор **VORTEX** может быть установлен в горизонтальном положении или в вертикальном, под углом 90°, сохраняя при этом ту же фильтрующую способность.

ТЕХНИЧЕСКИЕ ХАРАКТЕРИСТИКИ

Давление:	
максимально допустимое рабочее давление PN	3 бар
Температура:	
допустимая рабочая температура	0 ÷ 90°C
Коэффициент расхода Kv:	
версия с угловым подключением	3,8 м³/ч
версия с прямым подключением	3,5 м³/ч
Совместимые жидкости:	
вода	
гликолевые растворы	50% максимум
Подключения:	
накидная гайка вн.резьба	G3/4" ISO228/1
штуцер под шланг	Ø15 мм

КОНСТРУКЦИЯ

Корпус	PA66 GF30
Внутренние элементы	POM
Магниты	2 неодимовых магнита N35M
Уплотнительные кольца	EPDM perox
Прокладки	EPDM
Переходники	латунь EN12164-CW614N
Накидные гайки	латунь EN12165-CW617N
Корпус дренажного крана	латунь EN12165-CW617N
Шар	латунь EN12164-CW614N хромированная
Защитная пробка	латунь EN12165-CW617N
Штуцер	латунь EN12164-CW614N

ТОВАРНЫЙ КОД

0285.020 3/4"



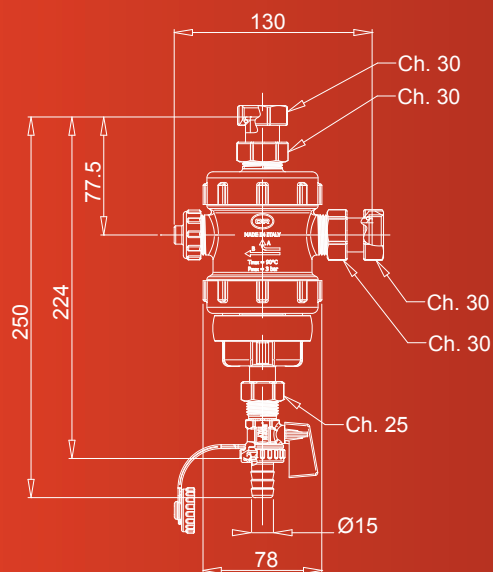
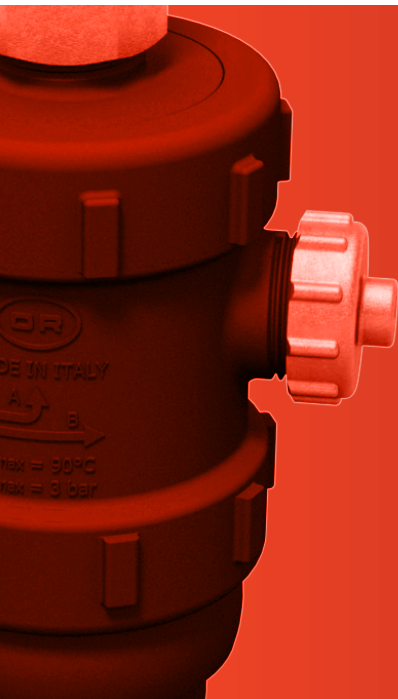
OFFICINE RIGAMONTI S.p.A.
Costruiamo valore

OFFICINE RIGAMONTI S.p.A.
via Circonvallazione, 9
13018 Valduggia (VC), ITALY
TEL. +39 0163.48165
FAX +39 0163.47254
www.officinerigamonti.it
export@officinerigamonti.it

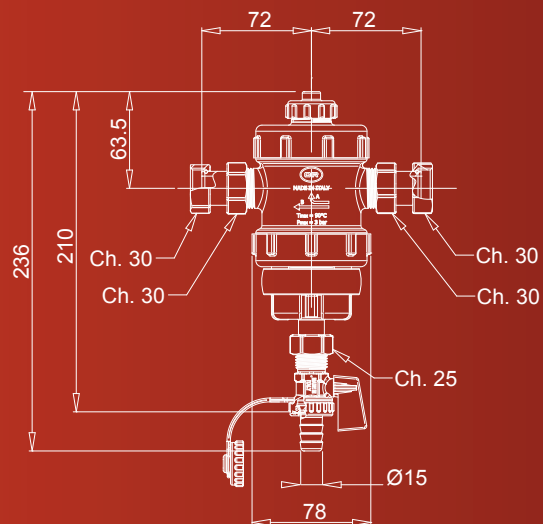
0285 • 3/4"

ДЕШЛАМАТОР МАГНИТНЫЙ VORTEX

ПРИСОЕДИНЕНИЕ: НАКИДНЫЕ ГАЙКИ, ВНУТРЕННЯЯ РЕЗЬБА

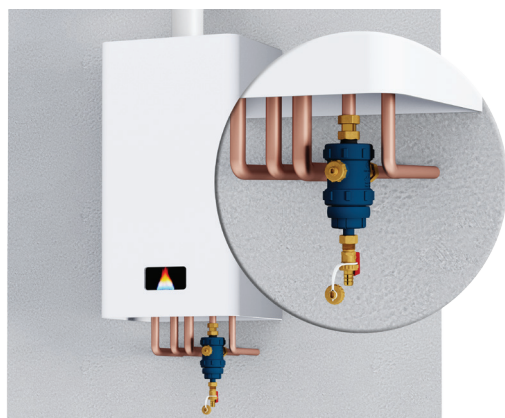
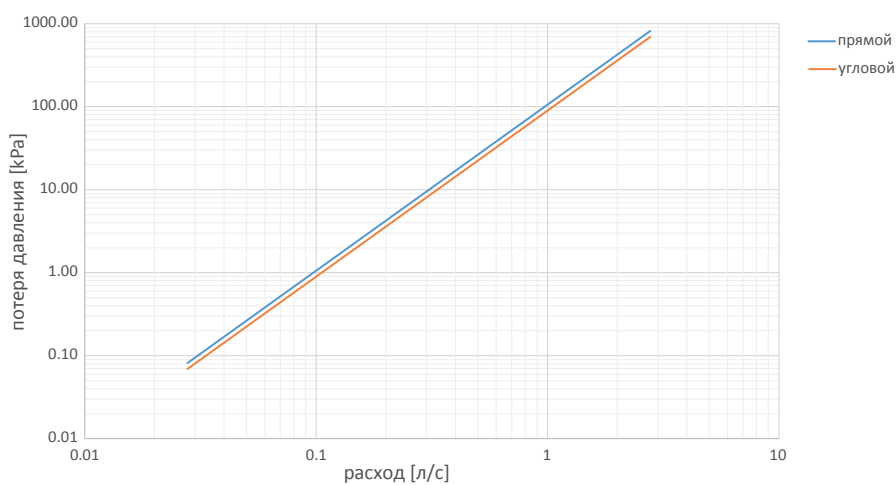


ВЕРСИЯ С УГЛОВЫМ ПОДКЛЮЧЕНИЕМ

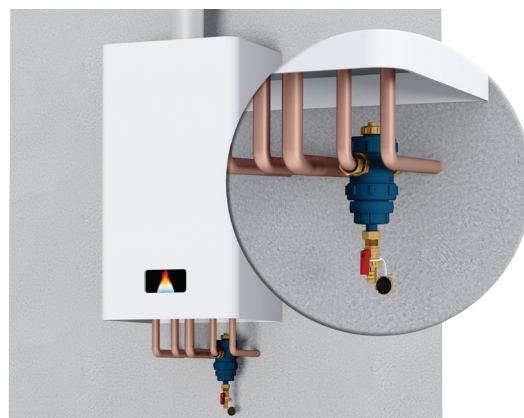


ВЕРСИЯ С ПРЯМЫМ ПОДКЛЮЧЕНИЕМ

ГРАФИК ПОТЕРИ ДАВЛЕНИЯ



УСТАНОВКА С УГЛОВЫМ ПОДКЛЮЧЕНИЕМ



УСТАНОВКА С ПРЯМЫМ ПОДКЛЮЧЕНИЕМ