

ДАТЧИКИ ТЕМПЕРАТУРЫ ТС5008, ТС5008Ех

ТЕХНИЧЕСКОЕ ОПИСАНИЕ



Архангельск (8182)63-90-72
Астана +7(7172)727-132
Белгород (4722)40-23-64
Брянск (4832)59-03-52
Владивосток (423)249-28-31
Волгоград (844)278-03-48
Вологда (8172)26-41-59
Воронеж (473)204-51-73
Екатеринбург (343)384-55-89
Иваново (4932)77-34-06
Ижевск (3412)26-03-58
Казань (843)206-01-48

Калининград (4012)72-03-81
Калуга (4842)92-23-67
Кемерово (3842)65-04-62
Киров (8332)68-02-04
Краснодар (861)203-40-90
Красноярск (391)204-63-61
Курск (4712)77-13-04
Липецк (4742)52-20-81
Магнитогорск (3519)55-03-13
Москва (495)268-04-70
Мурманск (8152)59-64-93
Набережные Челны (8552)20-53-41

Нижний Новгород (831)429-08-12
Новокузнецк (3843)20-46-81
Новосибирск (383)227-86-73
Орел (4862)44-53-42
Оренбург (3532)37-68-04
Пенза (8412)22-31-16
Пермь (342)205-81-47
Ростов-на-Дону (863)308-18-15
Рязань (4912)46-61-64
Самара (846)206-03-16
Санкт-Петербург (812)309-46-40
Саратов (845)249-38-78

Смоленск (4812)29-41-54
Сочи (862)225-72-31
Ставрополь (8652)20-65-13
Тверь (4822)63-31-35
Томск (3822)98-41-53
Тула (4872)74-02-29
Тюмень (3452)66-21-18
Ульяновск (8422)24-23-59
Уфа (347)229-48-12
Челябинск (351)202-03-61
Череповец (8202)49-02-64
Ярославль (4852)69-52-93

Датчики температуры ТС5008 общепромышленного исполнения предназначены для непрерывного пропорционального преобразования температуры жидкостей и газов в унифицированный токовый выходной сигнал в условиях неагрессивных сред в системах автоматического контроля, регулирования и управления технологическими процессами.

Датчики температуры ТС5008Ex являются взрывозащищенными с видом "Взрывонепроницаемая оболочка", и имеют маркировку взрывозащиты "1ExdII BT5".

Дополнительно приборы могут поставляться в комплектации с цифровым измерителем ЦИ5003.

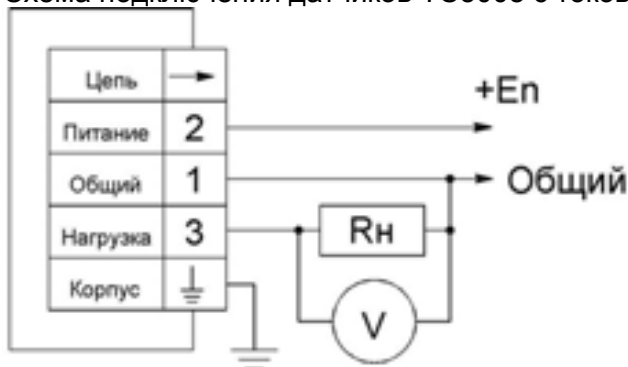
Приборы соответствуют требованиям электромагнитной совместимости группе (II) А по ГОСТ Р 50746-2000.

Основные технические характеристики

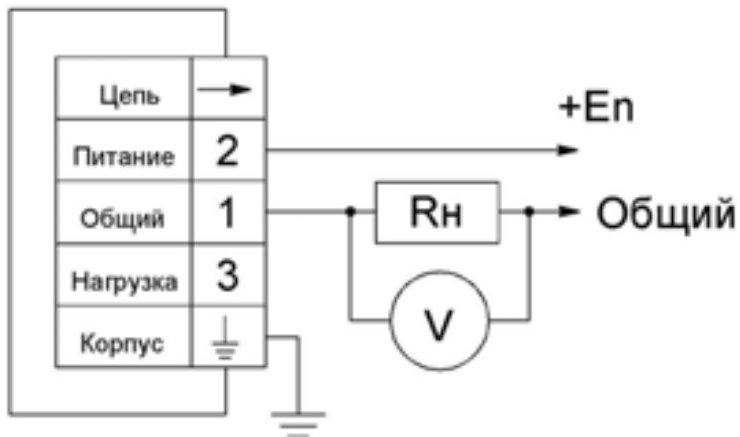
- Диапазоны показаний прибора:
 - **нижний предел** - **-50; -25; 0 °С**
 - **верхний предел** - **0; 25; 50; 100; 150; 200; 250; 300; 350; 400 °С**
- Предел допускаемой основной погрешности: $\pm 0,25; 0,5; 1,0$
- Степень защиты - IP65
- Масса приборов - не более 0,8 кг
- Средний срок службы - 8 лет
- Материал корпуса и элементов защитной арматуры: нержавеющая сталь
- По устойчивости к климатическим воздействиям приборы имеют исполнение У2 по ГОСТ 15150-69 (но для работы при температуре от -40 до $+70$ °С)
- Датчики устойчивы к воздействию синусоидальной вибрации частотой от 5 до 100 Гц с амплитудами от 2,5 до 0,1 мм.
- Исполнение по взрывозащите:
 - **-II-** - по умолчанию приборы в общепромышленном исполнении
 - **Ex** - по заказу вид взрывозащиты "Взрывонепроницаемая оболочка", с маркировкой взрывозащиты "1ExdII BT5"
- Резьба присоединительного штуцера: метрическая резьба M20x1,5-8g, M12x1,5-8g
- Длина погружной части:
 - **50мм, 100мм, 150мм, 200мм, 250мм, 300мм, 350мм, 400мм, 450мм, 500мм** - по заказу

Электротехнические параметры

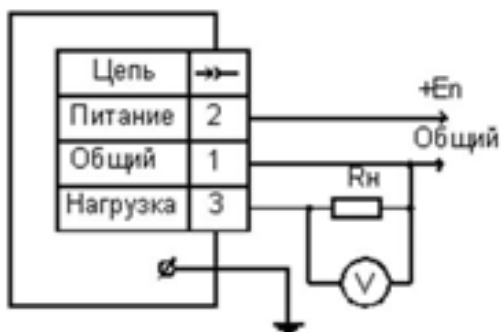
- Выходной сигнал – постоянный ток:
 - **05** - для трехпроводной линии связи 0-5 мА
 - **42** - для двухпроводной линии связи 4-20 мА
- Сопротивление нагрузки приборов:
 - с выходным сигналом 4-20 мА - от 0,2 до 1000 Ом
 - с выходным сигналом 0-5 мА - от 0,2 до 2500 Ом
- Напряжение питания: 17-42 В.
- Потребляемая мощность датчиков:
 - выходной сигнал (4-20)мА не более 0,85 ВА;
 - выходной сигнал (0-5) мА не более 0,36 ВА.
- Схема подключения датчиков ТС5008 с токовым выходом 0-5 мА



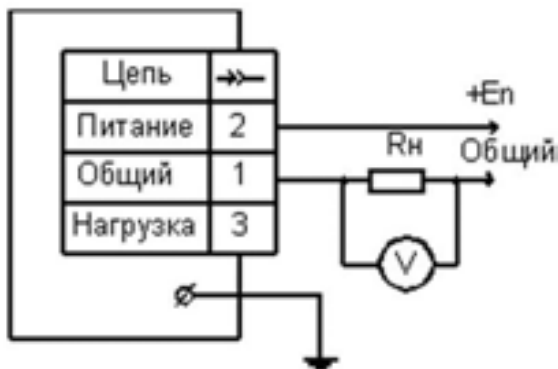
- Схема подключения датчиков TC5008 с токовым выходом 4-20 мА



- Схема подключения датчиков TC5008Ex_с токовым выходом 0-5 мА



- Схема подключения датчиков TC5008Ex_с токовым выходом 4-20 мА

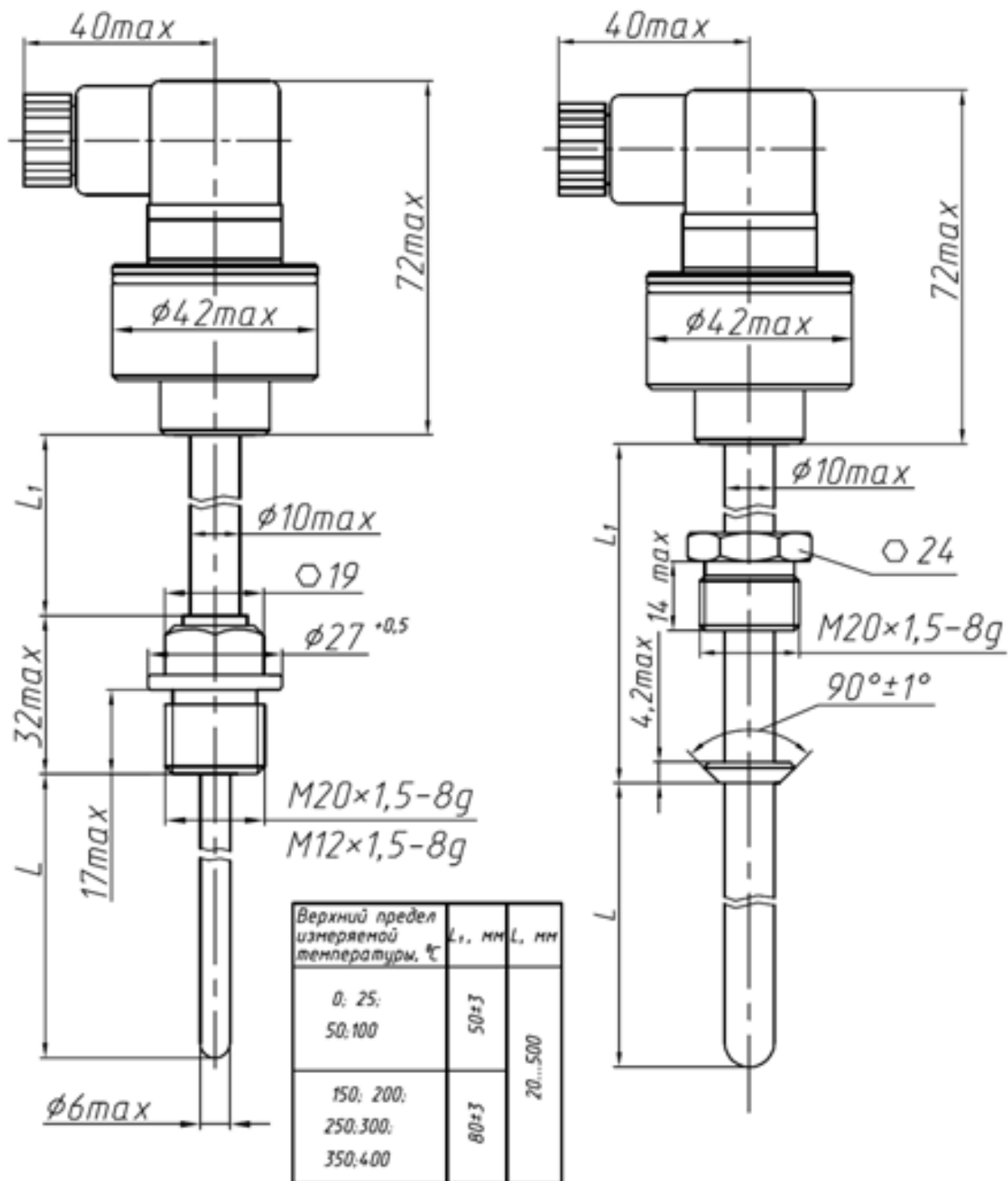


Поверка приборов

- Поверка
 - -//- - по умолчанию приборы при выпуске из производства поверяются метрологической службой "Манотомь", аккредитованной на право поверки средств измерений, зарегистрированной в Реестре аккредитованных метрологических служб.
 - ЦСМ - по требованию потребителя приборы при выпуске из производства могут быть поверены представителем органа государственной метрологической службой ФГУ "Томский Центр стандартизации, метрологии и сертификации".
- Пломбировка
 - -//- - по умолчанию приборы поставляются без пломбы.
 - Пл - пломбирование приборов производится по требованию заказчика.
- Периодическая поверка приборов в процессе эксплуатации проводится в соответствии с Методикой поверки.
- Межповерочный интервал – 1 год.

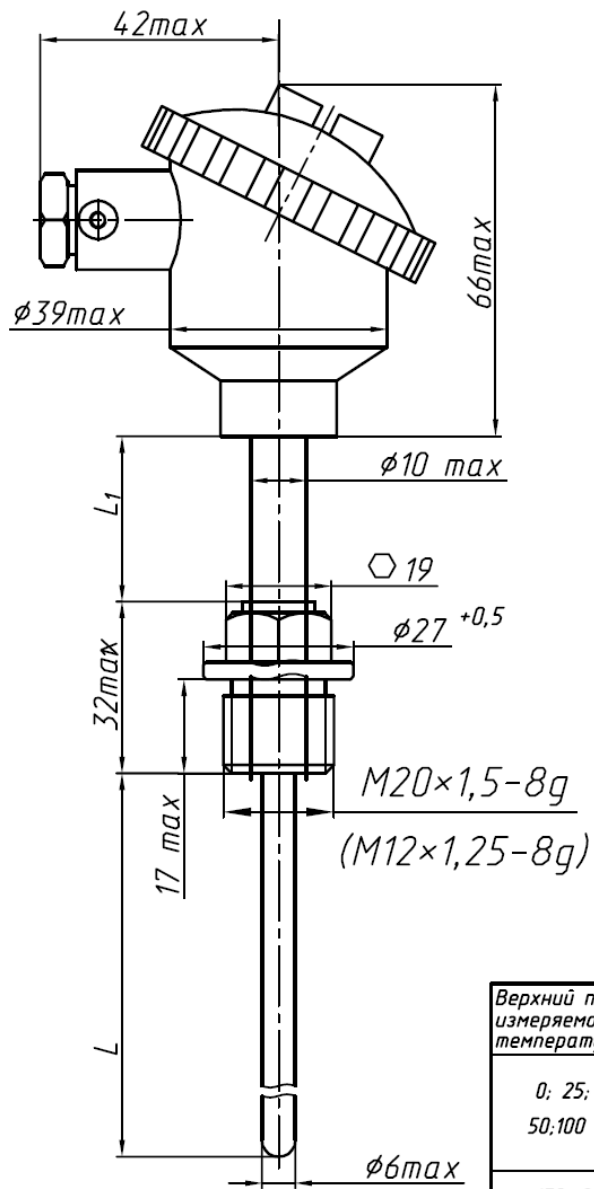
Чертежи

Габаритные и присоединительные размеры датчиков ТС5008

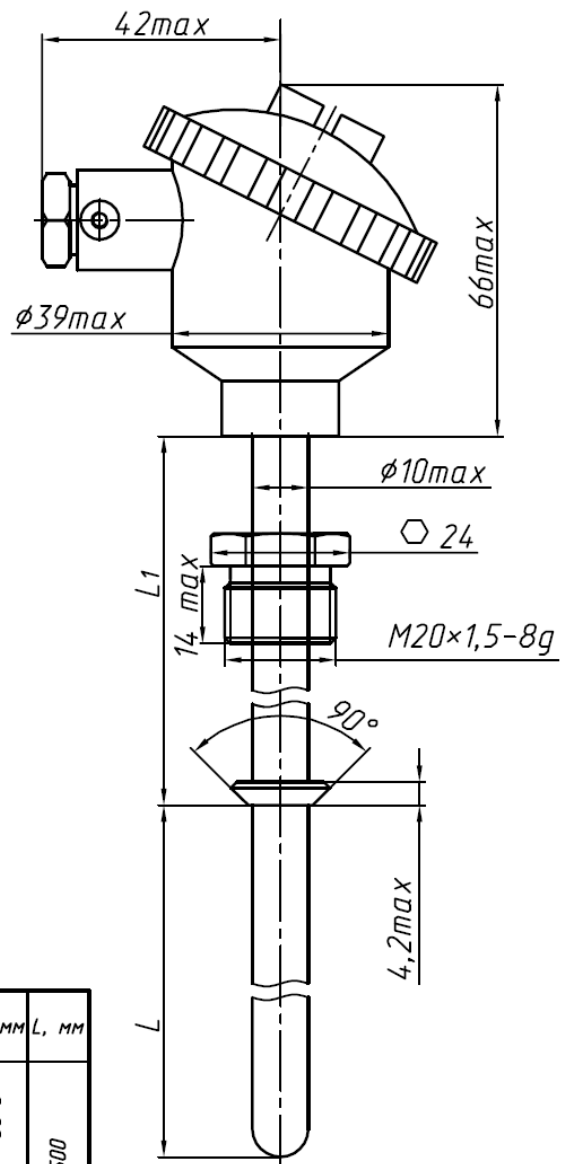


Исполнение 1

Исполнение 2



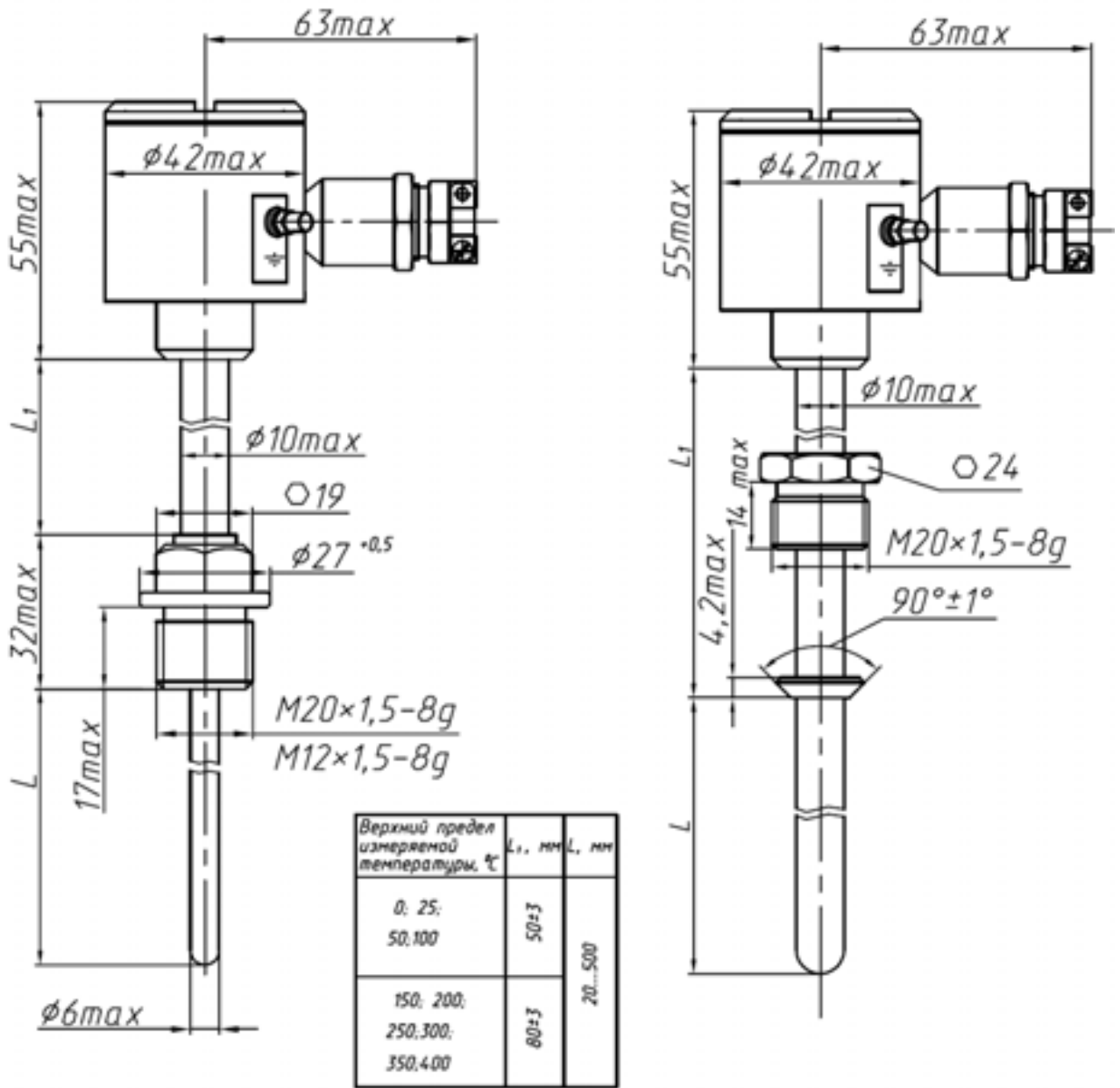
Исполнение 3



Исполнение 4

Верхний предел измеряемой температуры, °C	L_1 , мм	L , мм
0; 25; 50; 100	50 ± 3	20...500
150; 200; 250; 300; 350; 400	80 ± 3	

Габаритные и присоединительные размеры датчиков ТС5008Ех



Исполнение 5

Исполнение 6

Архангельск (8182)63-90-72
Астана +7(7172)727-132
Белгород (4722)40-23-64
Брянск (4832)59-03-52
Владивосток (423)249-28-31
Волгоград (844)278-03-48
Вологда (8172)26-41-59
Воронеж (473)204-51-73
Екатеринбург (343)384-55-89
Иваново (4932)77-34-06
Ижевск (3412)26-03-58
Казань (843)206-01-48

Калининград (4012)72-03-81
Калуга (4842)92-23-67
Кемерово (3842)65-04-62
Киров (8332)68-02-04
Краснодар (861)203-40-90
Красноярск (391)204-63-61
Курск (4712)77-13-04
Липецк (4742)52-20-81
Магнитогорск (3519)55-03-13
Москва (495)268-04-70
Мурманск (8152)59-64-93
Набережные Челны (8552)20-53-41

Нижний Новгород (831)429-08-12
Новокузнецк (3843)20-46-81
Новосибирск (383)227-86-73
Орел (4862)44-53-42
Оренбург (3532)37-68-04
Пенза (8412)22-31-16
Пермь (342)205-81-47
Ростов-на-Дону (863)308-18-15
Рязань (4912)46-61-64
Самара (846)206-03-16
Санкт-Петербург (812)309-46-40
Саратов (845)249-38-78

Смоленск (4812)29-41-54
Сочи (862)225-72-31
Ставрополь (8652)20-65-13
Тверь (4822)63-31-35
Томск (3822)98-41-53
Тула (4872)74-02-29
Тюмень (3452)66-21-18
Ульяновск (8422)24-23-59
Уфа (347)229-48-12
Челябинск (351)202-03-61
Череповец (8202)49-02-64
Ярославль (4852)69-52-93