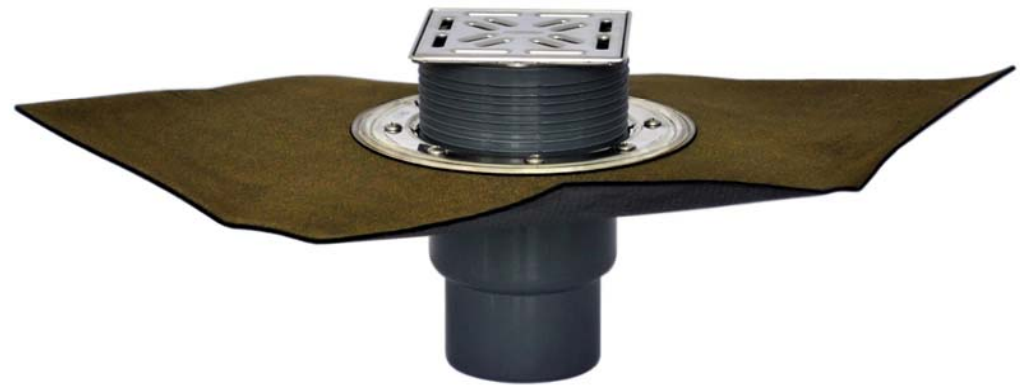


Паспорт



HL3100TH

Назначение:

Трап предназначен для отвода в ливневую канализацию дождевой и талой воды с балконов и террас.

Описание:

Трап с приварным полимербитумным полотном, с решеткой из нержавеющей стали 138x138 мм в подрамнике из нержавеющей стали 145x145 мм, незамерзающим запахозапирающим устройством из ПП для предотвращения проникновения запаха, с вертикальным выпуском DN75/110.

Комплектация:

1. Незамерзающее запахозапирающее устройство из ПП.
2. Корпус трапа из ПП с полимербитумным гидроизоляционным полотном диаметром 500 мм, с вертикальным выпуском DN75/110.
3. Надставной элемент из ПП, с подрамником 145x145 мм и решеткой 138x138 мм из нержавеющей стали.

Технические характеристики:

Артикул	Присоединительные размеры	Пропускная способность
HL3100TH	DN75	2,25 л/с,
	без запахозапирающего устройства	4,3 л/с,
	DN110	2,0 л/с,
	без запахозапирающего устройства	4,5 л/с.

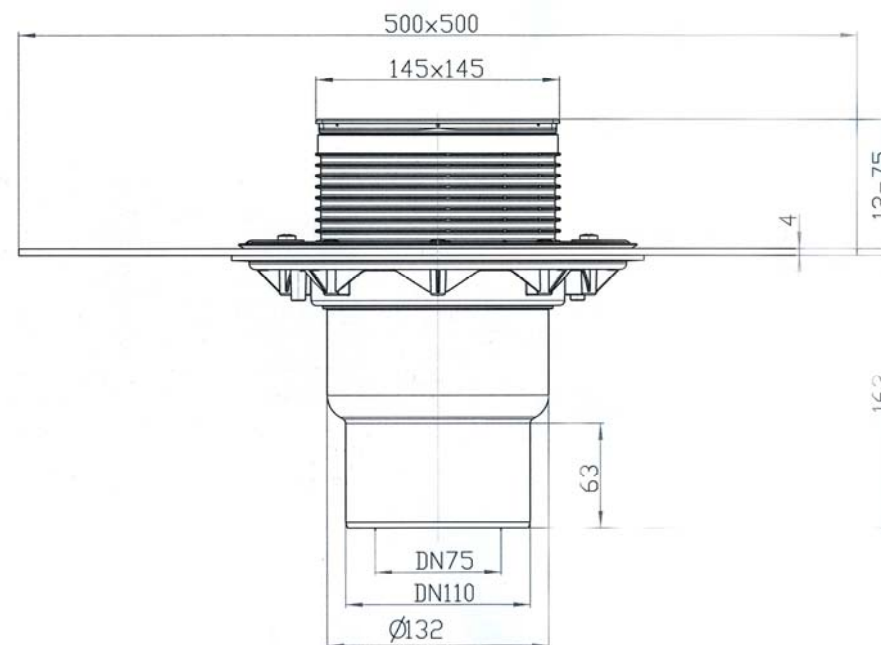
Максимальная разрешенная нагрузка	до 300 кг
Рабочая температура	от -50 до +100°С
Срок службы	не менее 50 лет

Особенности монтажа:

1. Высота надставного элемента трапа регулируется от 12 до 75 мм (подрезается по высоте стяжки). При необходимости увеличить высоту применяются удлинители HL3400.
2. Выпускной патрубков трапа HL3100TH предназначен для соединения с любой канализационной раструбной трубой из ПВХ или ПП (REHAU, WAVIN и т.д.). Если для ливневой канализации применяются стальная или чугунная безраструбная труба (SML), необходимо использовать переходник с ПП/ПВХ на Чугун/Сталь.

3. При необходимости создания двух и более слоев пароизоляции/гидроизоляции, отвода воды с нескольких уровней, применении трапов на инверсионных, «зеленых» кровлях, необходимо использовать дополнительные элементы: HL8500, HL3400, HL150; HL151, HL8300 (.0, .M, .H). Это позволит решить проблему отвода воды с кровли любой конструкции вне зависимости от состава кровельного «пирога».

4. При необходимости обогрева корпуса воронки используется комплект для электрообогрева с утеплителем HL156.

**HL3100TH**

5. До завершения монтажных работ, для исключения попадания посторонних предметов в систему ливневой канализации, в корпус трапа устанавливается плоский листвоуловитель HL151 (идёт в комплекте). Надставной элемент подрезается в зависимости от необходимой высоты. После завершения монтажных работ в корпус трапа устанавливается запахозапирающее устройство, а затем в надставной элемент укладывается решетка. Монтажная заглушка подлежит утилизации.