



СМЕСИТЕЛЬНЫЙ КЛАПАН СЕРИЙ 3F, 4F

- Превосходное регулирование для лучшей производительности смешивания и разделения потоков жидкости.
- Широкий выбор размеров вплоть до DN150.
- Долговечный.
- Исключительная согласованность между клапаном и приводами ESBE

Серия 3F и 4F - это клапаны с фланцевым соединением PN6 для смешивания и отвода теплоносителя. Клапаны сделаны из литого высококачественного чугуна, позволяющего использовать их в системах отопления и охлаждения. Серия F доступна в типоразмерах DN20-150. В комплект поставки входит фланец PN6 для фланцевой трубы PN6. Клапан прекрасно комбинируется с приводами и контроллерами ESBE.

ТЕХНИЧЕСКИЕ ХАРАКТЕРИСТИКИ

Класс давления: _____ PN 6
 Температура среды: _____ макс. 110°C, мин. - 10°C
 Дифференциальное падение давления: DN 20-50, _____ макс. 50 кПа
 DN 65-150, _____ макс. 30 кПа
 Утечка через закрытый клапан, % от потока*: _____ макс. 1.5%
 Диапазон Kv/Kv_{мин}: _____ 100
 Присоединение: _____ Фланцевое соединение по ISO 1092-2
 Теплоноситель: _____ вода (в соответствии с VDI2035)
 _____ Смесь воды/гликоля, макс. 50%* *
 (свыше 20% примеси, необходимо проверить данные насоса)

Материал _____ DN 20-25 _____ DN 32-150
 Корпус клапана: _____ Литой чугун EN-JL 1030
 Золотник: _____ латунь CW 614N _____ латунь CW 614N и
 _____ нержавеющая сталь
 Втулка: _____ пластик _____ латунь CW 602N
 Крышка: _____ цинк _____ чугун
 Уплотнительные прокладки: _____ EPDM

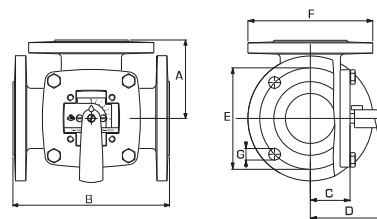
PED 97/23/EC, статья 3.3

* Перепад давления - 50 кПа (0.5 бар)

** Дополнительные указания см. на стр. 107



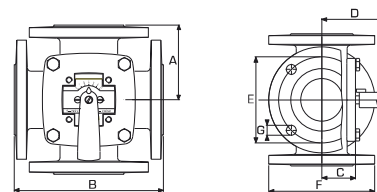
3F фланец



Арт. №	Код	DN	Kvs	A	B	C	D	E	F	G	Масса [кг]	Примечание
11100100	3F 20	20	12	70	140	40	82	65	90	4x11,5	3,5	
11100200	3F 25	25	18	75	150	40	82	75	100	4x11,5	4,0	
11100300	3F 32	32	28	80	160	40	82	90	120	4x15	5,9	
11100400	3F 40	40	44	88	175	40	82	100	130	4x15	6,8	
11100600	3F 50	50	60	98	195	50	92	110	140	4x15	9,1	
11100800	3F 65	65	90	100	200	52	95	130	160	4x15	10,0	
11101000	3F 80	80	150	120	240	63	106	150	190	4x18	16,2	
11101200	3F 100	100	225	132	265	73	116	170	210	4x18	21,0	
11101400	3F 125	125	280	150	300	80	123	200	240	8x18	27,0	
11101600	3F 150	150	400	175	350	88	130	225	265	8x18	37,0	



4F фланец



Арт. №	Код	DN	Kvs	A	B	C	D	E	F	G	Масса [кг]	Примечание
11101700	4F 32	32	28	80	160	40	82	90	120	4x15	7,0	
11101800	4F 40	40	44	88	175	40	82	100	130	4x15	8,2	
11101900	4F 50	50	60	98	195	50	92	110	140	4x15	11,0	
11102000	4F 65	65	90	100	200	50	92	130	160	4x15	12,2	
11102100	4F 80	80	150	120	240	65	108	150	190	4x18	20,0	
11102200	4F 100	100	225	132	265	81	124	170	210	4x18	25,0	
11102300	4F 125	125	280	150	300	81	124	200	240	8x18	35,0	
11102400	4F 150	150	400	175	350	89	131	225	265	8x18	45,0	