

# KPS - KPF - KP

## ЦЕНТРОБЕЖНЫЕ ВИХРЕВЫЕ НАСОСЫ

### ДЛЯ БЫТОВОГО ВОДОСНАБЖЕНИЯ



**Назначение.** Разработано специально для различных систем водоснабжения и подпитки систем отопления.  
**Рабочий диапазон:** производительность – от 0,3 до 3,0 куб.м/ч, напор – до 107 м водяного столба.

**Максимальное рабочее давление:** для KP 38/18 – 10 бар, для KP 60/6 и 61/12 – 12 бар, для остальных моделей – 6 бар.

**Перекачиваемая жидкость.** Состав: чистая, без твердых включений и минеральных масел, невязкая, химически нейтральная, по характеристикам аналогичная воде. Температура: для санитарной воды – от 0°C до +35°C, для прочих применений – для KPS, KPF и KP 38 от -10°C до +50°C, для KP 60 – от -10°C до +80°C.

**Основные материалы.** Гидравлический корпус и опора двигателя – чугун для моделей KP 38 и KPS 30, латунь для моделей KP 60; рабочее колесо – латунь; ротор – нержавеющая сталь; уплотнение для KP60 – Viton, для остальных моделей NBR. Торцевое уплотнение вала – графит/керамика.

**Особенности.** Двигатели однофазных моделей оборудованы встроенным тепловым выключателем. Для трехфазных двигателей необходимо предусмотреть внешнюю защиту от перегрузки.

**Монтаж.** Вал двигателя – в горизонтальном положении.

**Стандартное электропитание:** 1x230 В, 230x400 В.

**Степень защиты:** IP 44.

**Класс изоляции:** F

## ТЕХНИЧЕСКИЕ ХАРАКТЕРИСТИКИ

МОДЕЛЬ	КОД	ЭЛЕКТРИЧЕСКИЕ ХАРАКТЕРИСТИКИ						
		ИСТОЧНИК ПИТАНИЯ	МАКС. МОЩНОСТЬ кВт	НОМИНАЛ. МОЩНОСТЬ		in А	КОНДЕНСАТОР	
				кВт	л. с.		мкФ	Vc
KPF 30/16 M	101110400	1 x 230 V ~	0,53	0,37	0,5	2,37	8	450
KPF 30/16 T	101110410	3 x 230 - 400 V ~	0,47	0,37	0,5	1,45-0,82	-	-
KPS 30/16 M	101110024	1 x 230 V ~	0,47	0,37	0,5	2	8	450
KPS 30/16 T	101110014	3 x 230 - 400 V ~	0,47	0,37	0,5	1,4-0,8	-	-
KPS 30/16 M-P**	101112224	1 x 230 V ~	0,47	0,37	0,5	2	8	450
KP 38/18 M	101110060	1 x 230 V ~	0,89	0,6	0,8	4	12,5	450
KP 38/18 T	101110050	3 x 230 - 400 V ~	0,86	0,6	0,8	2,9-1,7	-	-
KPF 45/20 M	60141934	1 x 230 V ~	1,5	1,0	1,34	5,9	25	450
KPF 45/20 T*	60145268	3 x 230 - 400 V ~	1,4	1,0	1,34	-	-	-

\* НОВЫЙ IE2 ДВИГАТЕЛЬ

\*\* Модель KPS- оборудована манометром, реле давления, кабелем питания с вилкой и пятипозиционной установкой соединения с баком

# KP

## ЦЕНТРОБЕЖНЫЕ ВИХРЕВЫЕ НАСОСЫ



KP 60/6 - 60/12

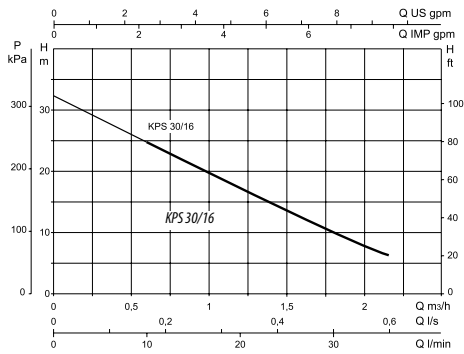
МОДЕЛЬ	КОД	ЭЛЕКТРИЧЕСКИЕ ХАРАКТЕРИСТИКИ						
		ИСТОЧНИК ПИТАНИЯ	МАКС. МОЩНОСТЬ кВт	НОМИНАЛ. МОЩНОСТЬ		In А	КОНДЕНСАТОР	
				кВт	л. с.		мкФ	Vc
KP 60/6 M	101110280	1 x 230 V ~	0,54	0,37	0,5	2,4	10	450
KP 60/6 T	101110290	3 x 230 - 400 V ~	0,52	0,37	0,5	1,8 - 1	-	-
KP 60/12 M	101110320	1 x 230 V ~	1,15	0,75	1	5,2	20	450
KP 60/12 T*	60145184	3 x 230 - 400 V ~	1,12	0,75	1	3,8 - 2,2	-	-

\* НОВЫЙ IE2 ДВИГАТЕЛЬ

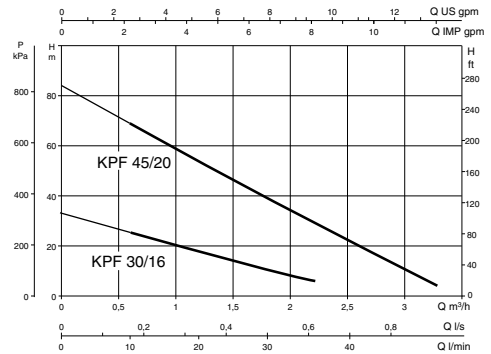
# KPS-KPF-KP

## ЦЕНТРОБЕЖНЫЕ ВИХРЕВЫЕ НАСОСЫ

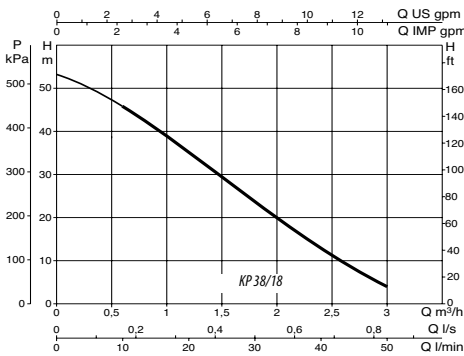
**KPS**



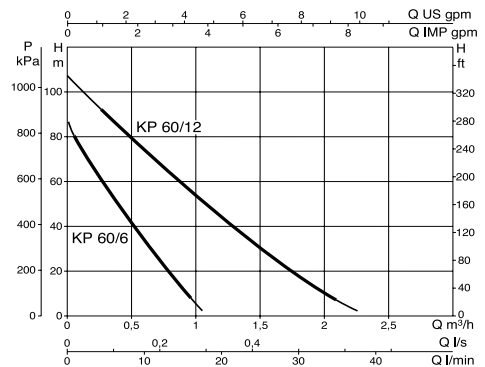
**KPF**



**KP 38/18**

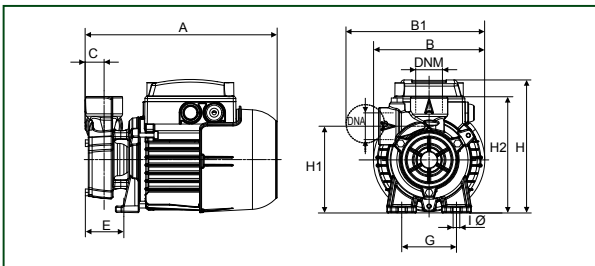


**KP 60/6-60/12**

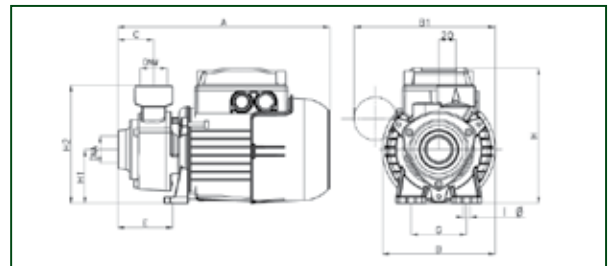


## РАЗМЕРЫ И ВЕС

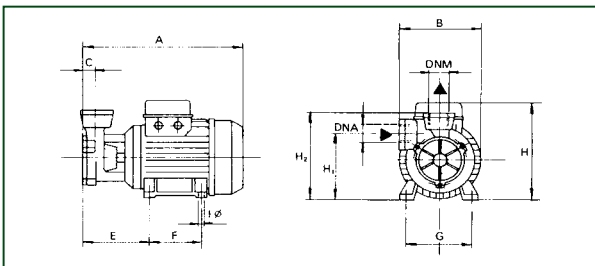
**KPS**



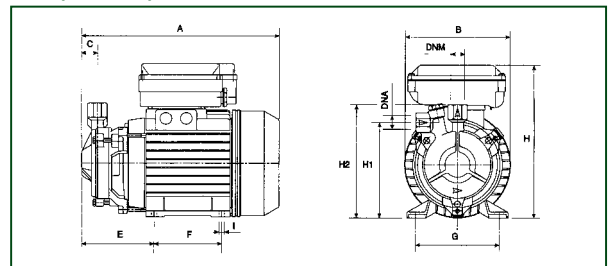
**KPF**



**KP 30/16**



**KP 60/6-KP 60/12**



МОДЕЛЬ	A мм	B мм	B1 мм	C мм	E мм	F мм	G мм	∅ мм	H мм	H1 мм	H2 мм	DNA	DNM	РАЗМЕРЫ УПАКОВКИ, мм			ВЕС кг	К-ВО НА ПАЛЛЕТ
														L/A	L/B	H		
KPS 30/16	228	132	165	22	46	-	65	8	158	103	138	1" G	1" G	259	164	197	5,4	120
KPF 30/16	247	132	165	42	64	-	65	8	158	63	138	1" G	1" G	262	140	180	5,3	110
KP 38/18	255	130	-	26	106	80	100	7	186	108	153	1" G	1" G	271	176	209	7,5	68
KPF 45/20 M	315	155	-	55	95	-	112	7	188	78	163	1" G	1" G	325	165	198	9,0	39
KPF 45/20 T	315	155	-	55	95	-	112	7	188	78	163	1" G	1" G	325	165	198	9,0	39
KP 60/6 M	262	142	-	21	96	90	112	7	204	127	151	1/2" G	1/2" G	406	267	402	8,2	39
KP 60/6 T	262	142	-	21	96	90	112	7	173	127	151	1/2" G	1/2" G	406	267	402	7,9	39
KP 60/12 M	262	142	-	20	96	90	112	7	204	126	161	3/4" G	3/4" G	406	267	402	10,1	39
KP 60/12 T	262	142	-	20	96	90	112	7	173	126	161	3/4" G	3/4" G	406	267	402	9,90	39