

K-43592

Сифон двойной бутылочный 3 1/2" x 40 одноуровневый со смещенными сливами, с одним отводом, с универсальным переливом



материал сифона	полипропилен
материал решеток слива	нерж. сталь
диаметр решеток слива, мм	114 x (2 шт.)
входное отверстие	2 x 3 1/2"
выходное отверстие, мм	40
регулировка по высоте сифона, мм	425-485
регулировка по ширине, мм	170-520
регулировка по глубине, мм	85-260
один отвод, мм	19/22
длина перелива, мм	300
материал решетки перелива	нерж. сталь
диаметр решетки перелива, мм	36
прокладка плоская, мм	63 x 40 x 7,5
прокладка полукруглая, мм	63 x 40 x 11

вес штуки нетто, кг

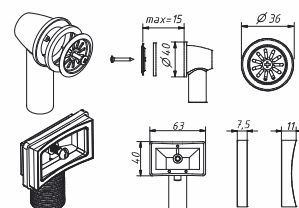
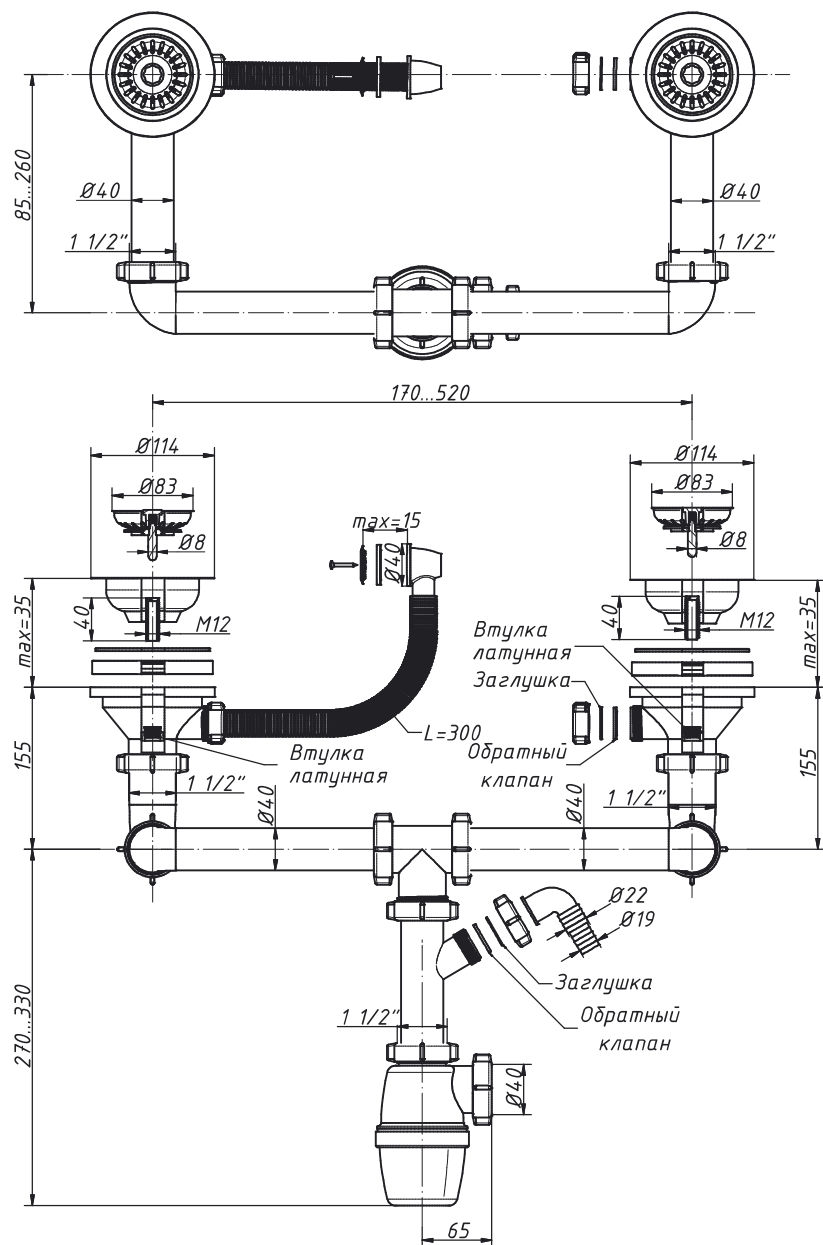
количество в коробке, шт 18

вес коробки брутто (+/- 0,1), кг

размер коробки, мм 510 x 370 x 510

объем коробки, м.куб 0,096

кол-во коробок на палете 20



(универсальный перелив)