

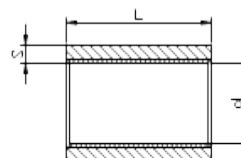
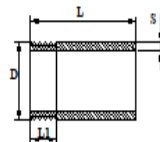


ТЕХНИЧЕСКИЙ ПАСПОРТ № 753/7

Резьбонарезная продукция

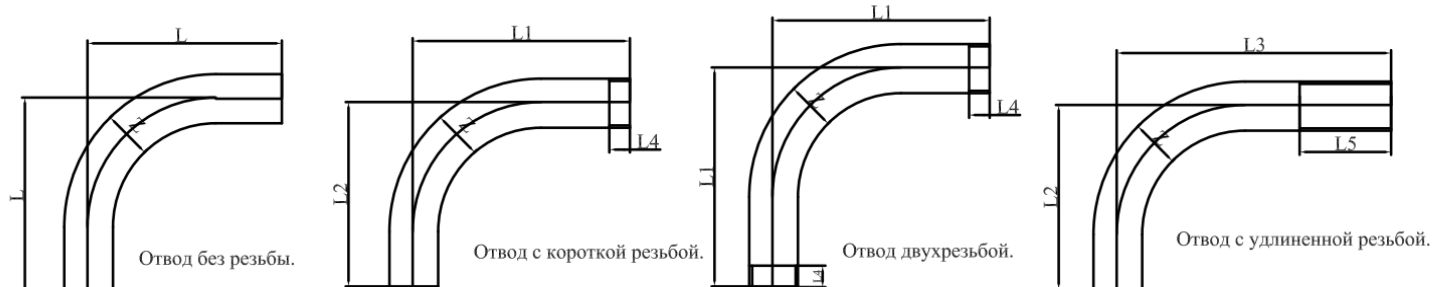
Резьбонарезная продукция с трубной цилиндрической резьбой, служит для присоединения водогазопроводных труб, с применением уплотнителя в системах отопления водопровода, газопровода и других системах, работающих в условиях неагрессивных сред при температуре проводимой среды не выше 175 градусов С и давлении Р=1,6МПа. По согласованию с заказчиком, имеют следующие размеры:

Номенклатура	D	L1 мм	L2	S мм
Резьба 15	1/2''	8 — 10		2,18 — 2,8
Резьба 20	3/4''	9,5 — 11,5		2,18 — 2,8
Резьба 25	1''	10 — 12		2,43 — 3,2
Резьба 32	1 1/4''	11,5 — 14,5		2,6 — 3,2
Резьба 40	1 1/2''	13,5 — 16,5		2,61 — 3,6
Резьба 50	2''	15,5 — 18,5		2,61 — 3,6
Резьба 65	2 1/2''	18 — 21		3,04 — 4,2
Резьба 80	3	20,5 — 24		3,04 — 4,2
Резьба 100	4	20,5 — 24,0		3,04 — 4,2
Бочонок 15	1/2''	8,0 — 10,0		2,18 — 2,8
Бочонок 20	3/4''	9,5 — 11,5		2,18 — 2,8
Бочонок 25	1''	10,0 — 12,0		2,43 — 3,2
Бочонок 32	1 1/4''	11,5 — 14,5		2,6 — 3,2
Бочонок 40	1 1/2''	13,5 — 16,5		2,61 — 3,6
Бочонок 50	2''	15,5 — 18,5		2,61 — 3,6
Бочонок 65	2 1/2''	18,0 — 21,0		3,04 — 4,2
Бочонок 80	3''	20,5 — 24,0		3,04 — 4,2
Бочонок 100	4''	20,5 — 24,0		3,04 — 4,2



Номенклатура	D	L	S мм
Муфта 15	1/2''	34	3,1 — 4,2
Муфта 20	3/4''	36	3,5 — 4,2
Муфта 25	1''	43	3,5 — 5,2
Муфта 32	1 1/4''	48	3,5 — 5,2
Муфта 40	1 1/2''	48	5,0 — 6,2
Муфта 50	2''	56 (±2,0мм.)	5,0 — 6,2

Номенклатура	Толщина стенки	Z (мм.)	L ±3 (мм.)	L1 ±3 (мм.)	L2 ±3 (мм.)	L3 ±3 (мм.)	L4 +0÷2 (мм.)	L5 +0÷5 (мм.)	Длина заготовки ±2 (мм.)
Отводы длин Ш ф 15	2,18 — 2,8	18,0 — 21,5	85	95	80	120	9	40	145; 150; 160; 175.
Отводы длин Ш ф 20	2,18 — 2,8	23,0 — 27,0	115	125	115	150	10,5	45	203; 213; 223; 248.
Отводы длин Ш ф 25	2,43 — 3,2	28,5 — 33,4	135	145	135	185	11	50	237; 257; 267; 287.



Номенклатура	PN, МПа	Номер партии	Временное сопротивление разрыву (МПа)	Предел текучести (МПа)	Относительное сужение %	Ударная вязкость КСЧ ДЖ/см ² , при температуре ОС торцов при толщине стенки, мм		Марка стали	Кол-во шт.	Масса изделия кг.
						20	-40			
Муфта 15 Ф	1,6	-	410	245	50	49	29	20	25650	0,063

Изготавливаются в соответствии с требованиями ГОСТ6357-81, ГОСТ 8965-75 из труб по ГОСТ 3262-75 и ГОСТ 10701-76, срез резьбы по ГОСТ10549-80. Материал - сталь 20 по ГОСТ 1050-80. Транспортировка и хранение осуществлять по ГОСТ 10692-2015. Монтаж и эксплуатация по СП 73.13330.2016. Изготовитель гарантирует соответствие продукции при соблюдении транспортирования и хранения. На деталях в наименовании которых указано Ф снятие фаски у внутренней резьбы - по ГОСТ 10549-80

На детали в наименовании которых указано Оц нанесено защитное цинковое покрытие, в соответствии с технологической инструкцией «Стандарт IST 2061563-37: 2001» качество работ покрытия соответствует ГОСТ 9.301-86

Дата 31.05.2024



Ктиторов Э.А. Ктиторов Э.А.