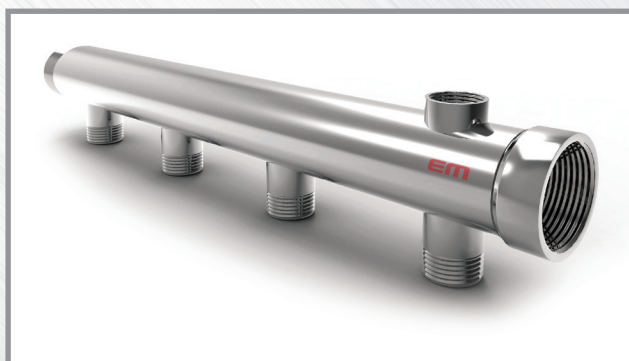




КОЛЛЕКТОРЫ РАСПРЕДЕЛИТЕЛЬНЫЕ

для систем водяного отопления,
холодного и горячего водоснабжения
торговой марки **EM**



ПАСПОРТ

КР **EM** ПС

Тепло и уют Вашему дому!

www.elit-metal.ru

СОДЕРЖАНИЕ:

- | | |
|------------------------------------------------------------|--------|
| 1. Основные сведения об изделии и технические данные | стр. 1 |
| 2. Упаковка и комплектность | стр. 3 |
| 3. Срок службы и гарантии изготовителя | стр. 3 |
| 4. Правила хранения, транспортирования и утилизации | стр. 4 |
| 5. Требования безопасности | стр. 4 |
| 6. Движение изделия при эксплуатации | стр. 5 |
| 7. Заметки по эксплуатации и хранению | стр. 5 |
| 8. Лист регистрации изменений | стр. 5 |
| 9. Свидетельство о приемке, упаковке, продаже и установке. | |

1. ОСНОВНЫЕ СВЕДЕНИЯ ОБ ИЗДЕЛИИ И ТЕХНИЧЕСКИЕ ДАННЫЕ.

Наименование изделия:

Коллекторы распределительные из нержавеющей стали AISI 304 (08X18H10) для систем водяного отопления, холодного и горячего водоснабжения.

Торговая марка – 

Серии изделий :

EM 50-1000/ **EM** 100-1100/ **EM** 150-1200.
EM 50-2000/ **EM** 100-2100/ **EM** 150-2200.
EM 50-3000/ **EM** 100-3100/ **EM** 150-3200.
EM 50-4000/ **EM** 100-4100/ **EM** 150-4200.
EM 50-5000/ **EM** 100-5100/ **EM** 150-5200.
EM 50-6000/ **EM** 100-6100/ **EM** 150-6200.
EM 50-7000/ **EM** 100-7100/ **EM** 150-7200.

Код ТН ВЭД ТС: 8481809909.

Год изготовления / выпуска: 2016.

Данные об изготовителе:

ООО “Элит Металл”, ОГРН 1086713000934.

Сертификат соответствия:

На соответствие требованиям:

Технического регламента Таможенного союза ТР ТС 010/2011 «О безопасности машин и оборудования».

Таблица 1. Основные технические характеристики.

Наименование характеристики	Значение характеристики
Расход, м ³ /час Ду 32 Ду 40	До 6 м ³ /ч До 10 м ³ /ч
Максимальная температура, °С	105
Межосевое расстояние патрубков, мм	50 <input type="checkbox"/> 100 <input type="checkbox"/> 150 <input type="checkbox"/>
Класс давления, бар PN	16
Монтаж на стене	С помощью кронштейнов
Расположение	Вертикальное или горизонтальное

Коллекторы распределительные из нержавеющей стали для систем водяного отопления и водоснабжения марки EM (далее – распределительные коллекторы) предназначены для использования как в трубопроводах систем холодного и горячего водоснабжения в т.ч. питьевой воды, теплоснабжения, водяного отопления, а также в технологических трубопроводах, транспортирующих жидкости не агрессивные к материалам элементов коллекторов.

Распределительные коллекторы устанавливаются на трубопроводах внутренних инженерных сетей отопления и водоснабжения и применяются для распределения потока транспортируемой среды между потребителями. В качестве потребителя может выступать отдельная часть (контур или ветвь) системы, отдельный прибор или группа приборов, петля «теплого пола» и т.п., соединенные с коллектором трубопроводом.

Использование распределительных коллекторов позволяет равномерно распределять поток транспортируемой среды между потребителями, осуществлять индивидуальное условное регулирование расхода среды по потребителям.

2. УПАКОВКА И КОМПЛЕКТНОСТЬ.

Коллектор упаковывается в пакет ПВХ, далее в транспортную упаковку из трехслойного картона.

В комплект поставки входят коллектор, ЗИП, а также комплект технической документации.

Таблица 2. Комплект технической документации

№	Документ	Обозначение (шифр)
1.	Паспорт	КР ЕМ ПС
2.	Инструкция по эксплуатации	

3. СРОК СЛУЖБЫ И ГАРАНТИИ ИЗГОТОВИТЕЛЯ.

Изготовитель гарантирует нормальную работу распределительных коллекторов при условии соблюдения правил эксплуатации и хранения.

Гарантийный срок эксплуатации 60 месяцев с даты ввода в эксплуатацию, но не более 72 месяцев с даты отгрузки со склада.

Срок службы составляет не менее 96 месяцев непрерывной эксплуатации при условии соблюдения требований завода-изготовителя.

Изготовитель обязуется в течение гарантийного срока эксплуатации безвозмездно исправлять дефекты изделия или заменять его, если дефекты не возникли вследствие нарушения покупателем правил пользования изделием или его хранения. Гарантийный ремонт осуществляет предприятие-изготовитель или его представитель.

Изготовитель не принимает претензии за некомплектность и ме-

ханические повреждения, несоблюдения требований настоящего паспорта, попадание вовнутрь посторонних предметов, веществ, жидкостей, наличия следов самостоятельной разборки, ремонта или доработок, стихийных бедствий, пожаров.

4. ПРАВИЛА ХРАНЕНИЯ, ТРАНСПОРТИРОВАНИЯ И УТИЛИЗАЦИИ.

Распределительный коллектор должен храниться в закрытом помещении, в условиях, исключающих возможность воздействия солнечных лучей, влаги, резких колебаний температуры. Температура окружающего воздуха при хранении от 1°С до 40°С и относительной влажности воздуха не более 80 % при 25°С.

Транспортирование допускается производить любым видом транспорта на любые расстояния. Условия транспортирования в части воздействия климатических факторов - по группе условий хранения 3 по ГОСТ 15150-69.

Изделие не содержит драгоценных металлов, вредных веществ и компонентов и подлежит утилизации после окончания срока эксплуатации.

5. ТРЕБОВАНИЯ БЕЗОПАСНОСТИ.

Следует помнить о возможности получения ожога при контакте с распределительным коллектором.

Все действия по обслуживанию и монтажу должны проводиться квалифицированным персоналом.

Необходимо регулярно (не менее 1 раз в год) производить техническое обслуживание распределительного коллектора для обеспечения его нормальной работы.

При возможности замерзания необходимо обеспечить защиту от него или полностью слить воду из контура.

6. ДВИЖЕНИЕ ИЗДЕЛИЯ ПРИ ЭКСПЛУАТАЦИИ.

Наименование предприятия-владельца	Местонахождение изделия	Дата ввода в эксплуатацию

7. ЗАМЕТКИ ПО ЭКСПЛУАТАЦИИ И ХРАНЕНИЮ.

К монтажу, эксплуатации и хранению распределительного коллектора допускается персонал, изучивший правила техники безопасности, требования эксплуатационных документов и имеющий опыт работы с данным изделием.

Номер и дата приказа о назначении	Должность, Ф.И.О. ответственного за исправное состояние коллектора	Подпись ответственного за исправное состояние и безопасную эксплуатацию коллектора

8. ЛИСТ РЕГИСТРАЦИИ ИЗМЕНЕНИЙ

Номера листов (страниц)				Всего (страниц) в документе	Номер документа	Подпись
Измененных	Замененных	Новых	Аннулированных			

9. СВИДЕТЕЛЬСТВО О ПРИЕМКЕ, УПАКОВКЕ, ПРОДАЖЕ И УСТАНОВКЕ.

9.1 Свидетельство о приемке и упаковке.

Коллектор соответствует технической документации, признан годным к эксплуатации и упакован согласно требованиям ТУ 4859-001-87922061.

Дата выпуска _____

М. П.

ОТК _____

9.2. Отметка о продаже (обязательна).

Дата продажи

Наименование организации
продавца

М. П.

Подпись, фамилия продавца.

9.3. Акт приемки (обязателен).

Дата установки

Наименование организации
установившей коллектор

М. П.

Подпись, фамилия ответственного
за установку.

Потребитель



С настоящим паспортом ознакомлен:

Потребитель _____