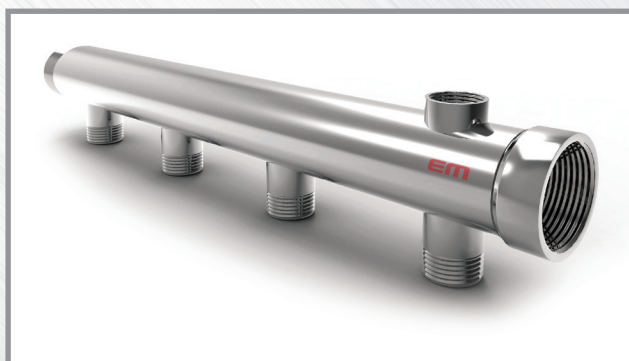




КОЛЛЕКТОРЫ РАСПРЕДЕЛИТЕЛЬНЫЕ СТАЛЬНЫЕ

для систем водяного отопления,
холодного и горячего водоснабжения
торговой марки **EM**



ПАСПОРТ

КР **EM** ПС

Тепло и уют Вашему дому!

www.elit-metal.ru

СОДЕРЖАНИЕ:

1. Основные сведения об изделии и технические данные	стр. 3
2. Упаковка и комплектность	стр. 5
3. Срок службы и гарантии изготовителя	стр. 6
4. Правила хранения, транспортирования и утилизации	стр. 6
5. Требования безопасности	стр. 7
6. Движение изделия при эксплуатации	стр. 7
7. Заметки по эксплуатации и хранению	стр. 8
Лист регистрации изменений	стр. 8

1. ОСНОВНЫЕ СВЕДЕНИЯ ОБ ИЗДЕЛИИ И ТЕХНИЧЕСКИЕ ДАННЫЕ.

Наименование изделия:

Коллекторы распределительные из стали марок Ст2пс, Сталь 20 по ГОСТ 1050 для систем водяного отопления, холодного и горячего водоснабжения.

Торговая марка – 

Серии изделий :

 50 /  100 /  150

Год изготовления / выпуска: 2017.

Данные об изготовителе:

ООО “Элит Металл”, ОГРН 1086713000934.

Сертификат соответствия:

На соответствие требованиям:

Технического регламента Таможенного союза ТР ТС 010/2011 «О безопасности машин и оборудования».

Таблица 1. Основные технические характеристики.

Наименование характеристики	Значение характеристики
Расход, м ³ /час Ду 15 Ду 20 Ду 25 Ду 32 Ду 40 Ду 50 Ду 65 Ду 80 Ду 100 Ду 200	До 1,67 м ³ /ч До 3,05 м ³ /ч До 7,98 м ³ /ч До 8,74 м ³ /ч До 11,40 м ³ /ч До 19,05 м ³ /ч До 30,90 м ³ /ч До 43,95 м ³ /ч До 74,78 м ³ /ч До 290,62 м ³ /ч
Максимальная температура, °С	105
Межосевое расстояние патрубков, мм	50 <input type="checkbox"/> 100 <input type="checkbox"/> 150 <input type="checkbox"/>
Класс давления, бар PN	10
Монтаж на стене	С помощью кронштейнов
Расположение	Вертикальное или горизонтальное

Коллекторы распределительные из стали марок Ст2пс, Сталь 20 для систем водяного отопления и водоснабжения марки ЕМ (далее – распределительные коллекторы) предназначены для использования как в трубопроводах систем

холодного и горячего водоснабжения в т.ч. питьевой воды, теплоснабжения, водяного отопления, а также в технологических трубопроводах, транспортирующих жидкости не агрессивные к материалам элементов коллекторов.

Распределительные коллекторы устанавливаются на трубопроводах внутренних инженерных сетей отопления и водоснабжения и применяются для распределения потока транспортируемой среды между потребителями. В качестве потребителя может выступать отдельная часть (контур или ветвь) системы, отдельный прибор или группа приборов, петля «теплого пола» и т.п., соединенные с коллектором трубопроводом.

Использование распределительных коллекторов позволяет равномерно распределять поток транспортируемой среды между потребителями, осуществлять индивидуальное условное регулирование расхода среды по потребителям.

2. УПАКОВКА И КОМПЛЕКТНОСТЬ.

Коллектор упаковывается в пакет ПВХ, далее в транспортную упаковку из трехслойного картона.

В комплект поставки входят коллектор, комплект технической документации.

Таблица 2. Комплект технической документации

№	Документ	Обозначение (шифр)
1.	Паспорт	КР ЕМ ПС
2.	Инструкция по эксплуатации	

3. СРОК СЛУЖБЫ И ГАРАНТИИ ИЗГОТОВИТЕЛЯ.

Изготовитель гарантирует нормальную работу распределительных коллекторов при условии соблюдения правил эксплуатации и хранения.

Гарантийный срок эксплуатации 24 месяца с даты ввода в эксплуатацию, но не более 36 месяцев с даты отгрузки со склада.

Срок службы составляет не менее 84 месяцев непрерывной эксплуатации при условии соблюдения требований завода-изготовителя.

Изготовитель обязуется в течение гарантийного срока эксплуатации безвозмездно исправлять дефекты изделия или заменять его, если дефекты не возникли вследствие нарушения покупателем правил пользования изделием или его хранения. Гарантийный ремонт осуществляет предприятие-изготовитель или его представитель.

Изготовитель не принимает претензии за некомплектность и механические повреждения, несоблюдения требований настоящего паспорта, попадание вовнутрь посторонних предметов, веществ, жидкостей, наличия следов самостоятельной разборки, ремонта или доработок, стихийных бедствий, пожаров.

4. ПРАВИЛА ХРАНЕНИЯ, ТРАНСПОРТИРОВАНИЯ И УТИЛИЗАЦИИ.

Распределительный коллектор должен храниться в закрытом помещении, в условиях, исключающих возможность воздействия солнечных лучей, влаги, резких колебаний температуры. Температура окружающего воздуха при хранении от 1°C до 40°C и относительной влажности воздуха не более 80 % при 25°C.

Транспортирование допускается производить любым видом транспорта на любые расстояния. Условия транспортирования в части воздействия климатических факторов - по группе

