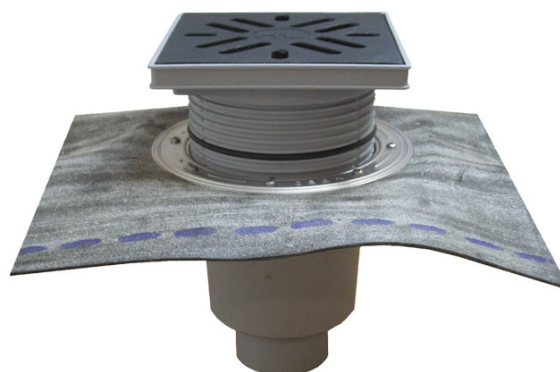


## HL616HL/1

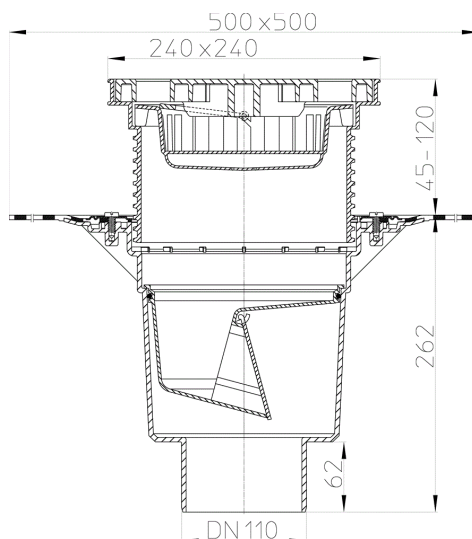
Дворовый трап серии Perfekt DN110 вертикальный с битумным полотном, 240x240мм/226x226мм ПП с морозоустойчивой запахозапирающей заслонкой.



Дворовый трап серии Perfekt DN110 вертикальный с приваренным битумным полотном d 500 мм, в качестве идеального соединения к битумным уплотнениям, со снимаемыми насадными подрамниками из ПП 42 - 130 мм / 240 x 240 мм, решеткой из ПП 226 x 226 мм, песколовкой и морозоустойчивым запахозапирающим устройством.



### тех.изображение



### ГЛАВНЫЕ ДАННЫЕ

#### Запасные детали



**HL0606.2E**  
Песколовка



**HL0606.3E**  
Вкладыш заслонки комплект



**HL616KH/1**  
Корпус дворового трапа серии Perfekt DN110 вертикальный с битумным полотном.



**HL623**  
Насадка d 195мм/240x240мм/226x226мм ПП



**HL0605.1E**  
Решетка для сливного отверстия из пластмассы 226x226мм



**HL0605.5E**  
Болты М6х30мм (2 шт.)



**HL608**  
Насадные подрамники d195мм/240x240мм с О-кольцом



**HL01056D**  
О-кольцо 170x5,5мм

### Вспомогательные материалы



**HL0605.2E**  
Вкладыш водяного затвора комплектный



**HL190**  
Дренажное кольцо d 195мм



**HL191**  
Решётка-листвоуловитель для трапов серии Perfekt



**HL609**  
Комплект электроподогрева 36Вт/230В.



**HL619**  
Фиксирующие планки "FixIT"



**HL635**  
Дренажная насадка 362x362мм/240x240 алюминий



**HL860**  
Противопожарная муфта R90 для серии HL-Perfekt (DN110 вертикальный)



**HL865**  
Потолочный ввод с кольцом для HL860

### Альтернативные детали



**HL616HLW/1**  
Дворовый трап серии Perfekt DN110 вертикальный с битумным полотном, 240x240мм/226x226мм ПП с водяным затвором.

### Надставные элементы



**HL618**  
Надставная деталь 130мм/d 195мм с обжимным фланцем.



**HL618H**  
Надставная деталь 130мм/ d 195мм с приваренным битумным полотном.



**HL620**  
Насадная деталь 105мм/d 195мм

### ТЕХНИЧЕСКИЕ ДАННЫЕ

|                           |          |                                     |                         |
|---------------------------|----------|-------------------------------------|-------------------------|
| <b>Материал</b>           | PP       | <b>Высота монтажа</b>               | 239 mm                  |
| <b>Размер</b>             | DN110    | <b>Насадка</b>                      | 42-130 mm/240 x 240 mm  |
| <b>Производительность</b> | 5,50 l/s | <b>Решётка</b>                      | Kunststoff 226 x 226 mm |
| <b>Вес</b>                | 3        | <b>Максимальная нагрузка класса</b> | A - 1,5 t (außen)       |

**EAN (штрих-код)**

9003076009619

**Приёмное  
отверстие**

**Нормы**

#### ДАННЫЕ ОБ УПАКОВКЕ

##### Картон

|                              |                              |
|------------------------------|------------------------------|
| <b>Единица количества</b>    | 1 [штк.]                     |
| <b>Вес</b>                   | 3,75 [kg]                    |
| <b>EAN/Упаковка</b>          | 9003076009619                |
| <b>Высота/ширина/Глубина</b> | 355/386/386 [mm]             |
| <b>Объём</b>                 | 0,05289358 [m <sup>3</sup> ] |

##### Европаллеты

|                              |                         |
|------------------------------|-------------------------|
| <b>Единица количества</b>    | 24 [штк.]               |
| <b>Вес</b>                   | 110 [kg]                |
| <b>EAN/Упаковка</b>          |                         |
| <b>Высота/ширина/Глубина</b> | 1650/800/1200 [mm]      |
| <b>Объём</b>                 | 1,584 [m <sup>3</sup> ] |

#### DOWNLOADS

|                        |   |                |
|------------------------|---|----------------|
| <b>Печатать</b>        | <b><a href="#">HL616H_pr.tif</a></b>            | max.           |
| <b>WEB (Веб)</b>       | <b><a href="#">HL616H_B.jpg</a></b>             | 640x480/300dpi |
| <b>Foto Symbol</b>     | <b><a href="#">HL616H_gr.jpg</a></b>            | 150x150/72dpi  |
| <b>тех.изображение</b> | <b><a href="#">HL616HL_1_a.pdf</a></b>          | pdf            |
| <b>CAD</b>             | <b><a href="#">HL616H_1_2_a.dxf</a></b>         | dxf            |
| <b>Пример монтажа</b>  | <b><a href="#">HL616HL_1_PZ.pdf</a></b>         | pdf            |
| <b>Prospekt</b>        | <b><a href="#">Hofablauf_Perfekt_ru.pdf</a></b> |                |