

## ПАСПОРТ

КЛАПАН ОБРАТНЫЙ ПОВОРОТНЫЙ ГОРИЗОНТАЛЬНЫЙ МУФТОВЫЙ Ду15-50  
Арт.401

### Назначение:

Затворы обратные поворотные латунные муфтовые предназначены для установки на трубопроводах с целью автоматического перекрытия обратного потока среды. Устанавливаются на горизонтальных участках трубопроводов.

### Технические данные:

Материал (основной) : латунь

Давление условное PN, МПа (кгс/см<sup>2</sup>) 1,0 (10)

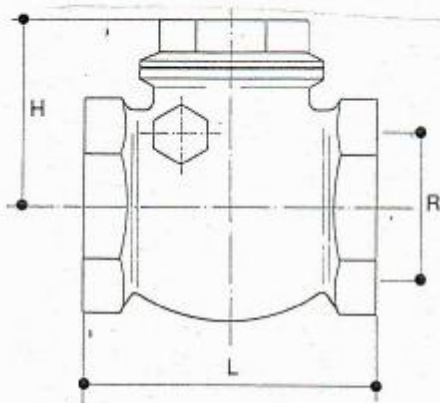
Температура рабочей среды (наибольшая) 80°C

Присоединение: муфтовое

Уплотнение затвора: латунь

### Производитель:

Rastelli rubinetterie s.p.a. (Италия)



R"	1/2	3/4	1	1 1/4	1 1/2	2	2 1/2	3	4
L	47	52	63	70	84	96	116	135	164
H	24	26	31	37	47	50	67	76	91